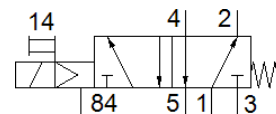
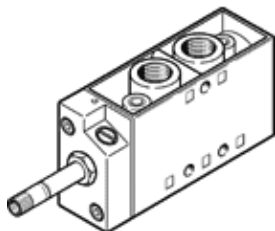


# Magnetni ventil MFH-5-1/8-NPT

Številka dela: 9765

FESTO

s pomožnim ročnim vklopom, brez magnetnega tuljave in vtičnice.  
Magnetno tuljavo in vtičnico je potrebno naročiti posebej.



## Podatkovni list

| Značilnost                                      | Vrednost   |
|---|--|
| Ventil  | 5/2 monostabilen   |
| Način vklopa                                    | električni   |
| Širina  | 26 mm  |
| Normalni imenski pretok                         | 500 l/min  |
| Obratovalni tlak MPa                            | 0,18 ... 0,8 MPa   |
| Obratovalni tlak                                | 1,8 ... 8 bar  |
| Konstruktivna zgradba                           | Krožnikast sedež   |
| Način vračanja                                  | mehanska vzmet   |
| Dovoljenje                                      | c UL us - Recognized (OL)  |
| Vrsta zaščite                                   | IP65   |
| Imenska velikost                                | 5 mm   |
| Dimenzija rastra                                | 27 mm  |
| Funkcija izpuha                                 | z dušenjem   |
| Princip tesnenja                                | mehak  |
| Položaj vgradnje                                | poljuben   |
| Pomožni ročni vklop                             | zaskočljiv   |
| Vrsta krmiljenja                                | predkrmiljen   |
| Smer pretoka                                    | ni reverzibilen  |
| Prekritje                                       | negativno prekrivanje  |
| Čas preklopa izključen                          | 36 ms  |
| Čas preklopa vključen                           | 8 ms   |
| Maks. pozitiven preizkusni impulz pri 0 signalu | 2.200 µs   |
| Maks. negativni preizkusni impulz pri 1 signalu | 3.700 µs   |
| Karakteristika tuljave                          | Glej magnetno tuljavo, naročiti posebej                            |
| Delovni medij                                   | Stisnjen zrak po ISO8573-1:2010 [7:4:4]                            |
| Opozorilo za obratovalni in krmilni medij       | Možno obratovanje z naoljevanjem (potrebno za nadaljnje operacije) |
| Razred odpornosti proti koroziji KBK            | 1 - nizka korozijska obremenitev                                   |
| LABS (PWIS) skladnost                           | VDMA24364-B2-L   |
| Temperatura skladiščenja                        | -20 ... 60 °C  |
| Temperatura medija                              | -10 ... 60 °C  |
| Temperatura okolice                             | -5 ... 40 °C   |
| Masa izdelka                                    | 270 g  |
| Električni priključek                           | preko F-tuljave, potrebno naročiti ločeno                          |
| Način pritrditve                                | na PR-letev<br>s skoznjo izvrtino<br>po izbiri:                    |
| Priključek krmilnega izpuha 84                  | M5   |
| Priključek krmilnega zraka 12                   | 1/8 NPT  |
| Pnevmatični priključek 1                        | 1/8 NPT  |
| Pnevmatični priključek 2                        | 1/8 NPT  |
| Pnevmatični priključek 3                        | 1/8 NPT  |
| Pnevmatični priključek 4                        | 1/8 NPT  |
| Pnevmatični priključek 5                        | 1/8 NPT  |
| Material, tesnilo                               | NBR  |
| Material, ohišje                                | Tlačno liti aluminij   |