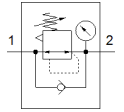
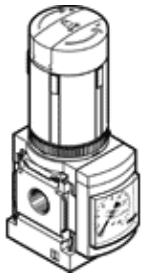


Regulator tlaka

MS4-LR-1/4-D6-E11

Številka dela: 8190237

FESTO



Podatkovni list

Značilnost	Vrednost
Velikost	4
Serijska	MS
Varovanje vklopa	Vrtljiv gumb z integrirano ključavnico
Položaj vgradnje	poljuben
Konstruktivna zgradba	neposredno krmiljen membranski regulator
Regulator	Izstopni tlak konstanten s sekundarno odzračitvijo s povratnim tokom
Prikaz tlaka	z manometrom
Obratovalni tlak MPa	0,08 ... 1,4 MPa
Obratovalni tlak	0,8 ... 14 bar
Območje regulacije tlaka	0,3 ... 7 bar
Maks. histereza tlaka (MPa)	0,025 MPa
Maks. tlačna histereza	0,25 bar
Maks. histereza tlaka	3,625 psi
Normalni imenski pretok	1.800 l/min
Delovni medij	Stisnjen zrak po ISO8573-1:2010 [7:4:4] Inertni plini
Opozorilo za obratovalni in krmilni medij	Možno obratovanje z naoljevanjem (potrebno za nadaljnje operacije)
Razred odpornosti proti koroziji KBK	2 - zmerna korozivna obremenitev
LABS (PWIS) skladnost	VDMA24364-B1/B2-L
Temperatura skladiščenja	-10 ... 60 °C
Neoporečnost za živila	Glej razširjene informacije o materialu
Temperatura medija	-10 ... 60 °C
Temperatura okolice	-10 ... 60 °C
Masa izdelka	350 g
Način pritrditve	Vgradnja na stikalno ploščo Vgradnja voda s priborom po izbiri:
Pnevmatični priključek 1	G1/4
Pnevmatični priključek 2	G1/4
Opomba o materialu	Ustreza RoHS
Material, priključna plošča	Tlačno liti aluminij
Material, posluževalni del	Aluminij
Material, tesnilo	NBR
Material, ohišje	Tlačno liti aluminij
Material, membrana	NBR