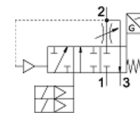


# Ventil za naraščanje tlaka in odzračitev

## MS6-SV-1/2-D-10V24P-2M12-SO

Številka dela: 8182930

FESTO



### Podatkovni list

| Značilnost  | Vrednost  |
|---|---|
| Serija  | MS  |
| Velikost  | 6   |
| Dimenzija rastra  | 62 mm   |
| Varnostna funkcija  | Odzračitev<br>Preprečitev nepričakovanega zagona (napajan)  |
| Safety Integrity Level (SIL)                                | Odzračitev / SIL 3<br>Preprečitev nepričakovanega zagona (napajan) / SIL 3  |
| Performančni nivo (PL)                                      | Odzračitev / kategorija 3, Performance Level d<br>Preprečitev nepričakovanega zagona (napajan) / do kategorije 3, Performance Level d |
| Opomba o prisilni dinamizaciji                              | Preklopna frekvenca najmanj 1/mesec   |
| Konstruktivska zgradba                                      | Sedež bata  |
| Brez prekrivanja  | ne  |
| Način vklopa  | električni  |
| Napajanje s krmilnim zrakom                                 | notranji  |
| Princip tesnenja  | mehak   |
| Funkcija izpuha   | ni dušen  |
| Princip zaznavanja položaja                                 | Princip magnetnega bata   |
| Ustreza standardu   | DIN EN ISO 13849-1<br>DIN EN ISO 13849-2  |
| Pomožni ročni vklop   | brez  |
| Način vračanja  | mehanska vzmet  |
| Vrsta krmiljenja  | predkrmiljen  |
| Ventil  | 3/2 zaprt monostabilen<br>Funkcija naraščanja tlaka   |
| Obratovalni tlak MPa  | 0,35 ... 1 MPa  |
| Obratovalni tlak  | 3,5 ... 10 bar  |
| C-vrednost  | 19,3 l/sbar   |
| b vrednost  | 0,21  |
| Normalni imenski pretok                                     | 4.300 l/min   |
| Normalni pretok odzračitve 0,6->0 MPa (6->0 bar, 87->0 psi) | 9.000 l/min   |
| Maks. preklopna frekvenca                                   | 0,5 Hz  |
| Čas preklopa izključen                                      | 40 ms   |
| Čas preklopa vključen                                       | 130 ms  |
| Trajanje vklopa   | 100 %   |
| Prikaz stanja signala                                       | LED<br>Izhodi   |
| Karakteristika tuljave                                      | 24 V DC: 1,8 W  |
| Imenska delovna napetost DC                                 | 24 V  |
| Dopustna nihanja napajanja                                  | +10 % / -15 %   |
| Delovni medij   | Stisnjen zrak po ISO8573-1:2010 [7:4:4]   |
| Opozorilo za obratovalni in krmilni medij                   | Možno obratovanje z naoljevanjem (potrebno za nadaljnje operacije)  |
| Razred odpornosti proti koroziji KBK                        | 2 - zmerna korozijska obremenitev   |
| Opomba o materialu  | Ustreza RoHS  |
| LABS (PWIS) skladnost                                       | VDMA24364-B1/B2-L   |
| Nivo glasnosti  | 75 dB(A)  |

| Značilnost                                   | Vrednost  |
|--|---|
| Vrsta zaščite                                | IP65<br>z vtičnico  |
| Temperatura medija                           | -10 ... 50 °C   |
| Temperatura okolice                          | -10 ... 50 °C   |
| Temperatura skladiščenja                     | -10 ... 50 °C   |
| Odpornost na udarce                          | Udarni preizkus s stopnjo zahtevnosti 2 po FN 942017-5 in EN 60068-2-27 |
| Odpornost na vibracije                       | Test transporta s stopnjo zahtevnosti 2 po FN 942017-4 in EN 60068-2-6  |
| Dovoljenje                                   | RCM Mark  |
| KC oznaka                                    | KC-EMV  |
| CE oznaka (glejte izjavo o skladnosti)       | po strojni smernici EU  |
| Način pritrditve                             | Vgradnja voda<br>s priborom<br>po izbiri:                               |
| Položaj vgradnje                             | poljuben  |
| Masa izdelka                                 | 2.110 g   |
| Pnevmatični priključek 1                     | G1/2  |
| Pnevmatični priključek 2                     | G1/2  |
| Pnevmatični priključek 3                     | G1  |
| Električni priključek                        | 4-polni<br>po IEC 61076-2-101   |
| Električni priključek, približevalno stikalo | 2x kabel z vtičem<br>3-polni<br>M12<br>vrtljiv navoj                    |
| Dolžina kabla                                | 0,3 m   |
| Material, ohišje                             | Tlačno liti aluminij  |
| Material, tesnilo                            | NBR   |
| Material, batnica                            | visokolegirano jeklo, nerjavno  |