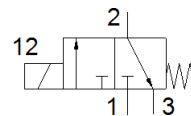
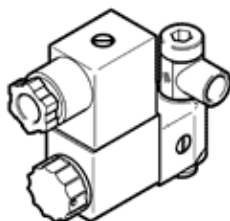


# Predkrmilni ventil

## VOFX-LT-M32C-MY-G18-SG18-1A1-EX2-N

Številka dela: 8178211

FESTO



### Podatkovni list

Značilnost	Vrednost
Ventil	3/2 zaprt monostabilen
Način vklopa	električni
Širina	22 mm
Normalni imenski pretok	50 l/min
Obratovalni tlak MPa	-0,09 ... 0,8 MPa
Obratovalni tlak	-0,9 ... 8 bar
Konstruktivna zgradba	neposredno krmiljen sedežni ventil
Način vračanja	mehanska vzmet
Vrsta zaščite	IP65
CE oznaka (glejte izjavo o skladnosti)	po Ex-zaščitni smernici EU (ATEX)
Certifikat izdajnega oddelka	DNVGL-TAA000011J
ATEX kategorija plin	II 3G
ATEX kategorija prah	II 3D
EX vrsta zaščite vžiga, plin	Ex nA IIC T5/T4 X Gc
EX vrsta zaščite vžiga, prah	Ex tc IIIC T95°C/T105°C X Dc
Temperatura EX odporne okolice	-20°C ≤ Ta ≤ +60°C
Imenska velikost	1,3 mm
Funkcija izpuha	z dušenjem
Princip tesnenja	mehak
Položaj vgradnje	poljuben
Pomožni ročni vklop	zaskočljiv
Vrsta krmiljenja	neposredno
Napajanje s krmilnim zrakom	notranji
Smer pretoka	ni reverzibilen
Trajanje vklopa	100 %
Razred izolacijskega materiala	F
Karakteristika tuljave	24 V DC; 2,1 W
Dopustna nihanja napajanja	+/- 10 %
Delovni medij	Stisnjen zrak po ISO8573-1:2010 [7:4:4]
Razred odpornosti proti koroziji KBK	2 - zmerna korozijska obremenitev
LABS (PWIS) skladnost	VDMA24364 cona III
Temperatura okolice	-10 ... 50 °C
Masa izdelka	160 g
Električni priključek	3-polni Priključna shema oblika B, po EN 175301-803 Vtič po EN 175301-803
Pnevmatični priključek 1	G1/8
Pnevmatični priključek 2	G1/8
Pnevmatični priključek 3	M5
Opomba o materialu	Ustreza RoHS
Material, tesnilo	NBR
Material, ohišje	PA
Material, magnetna tuljava	Baker