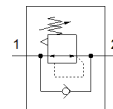


Regulator tlaka

MS4-LR-1/4-D6-A8-F1A-B

Številka dela: 8175243

FESTO



Podatkovni list

Značilnost	Vrednost
Velikost	4
Serija	MS
Varovanje vklopa	Vrtljiv gumb z zaskočko
Položaj vgradnje	poljuben
Konstruktivna zgradba	Regulator tlaka brez manometra neposredno krmiljen batni regulator
Regulator	Izstopni tlak konstanten s sekundarno odzračitvijo s povratnim tokom
Prikaz tlaka	Pripravljen za G1/8
Obratovalni tlak MPa	0,1 ... 1 MPa
Obratovalni tlak	1 ... 10 bar
Območje regulacije tlaka	0,3 ... 7 bar
Maks. histereza tlaka (MPa)	0,05 MPa
Maks. tlačna histereza	0,5 bar
Maks. histereza tlaka	7,25 psi
Normalni imenski pretok	1.800 l/min
Delovni medij	Stisnjen zrak po ISO8573-1:2010 [7:4:4] Inertni plini
Opozorilo za obratovalni in krmilni medij	Možno obratovanje z naoljevanjem (potrebno za nadaljnje operacije)
Razred odpornosti proti koroziji KBK	1 - nizka korozijska obremenitev
LABS (PWIS) skladnost	VDMA24364-B1/B2-L
RSBP klasifikacija po CD-0033	F1a
Stopnja čistega prostora	ISO razred 7
Temperatura skladiščenja	-5 ... 50 °C
Temperatura medija	-5 ... 50 °C
Temperatura okolice	-5 ... 50 °C
Masa izdelka	163 g
Način pritrditve	Vgradnja na stikalno ploščo Vgradnja voda s priborom po izbiri:
Pnevmatični priključek 1	G1/4
Pnevmatični priključek 2	G1/4
Opomba o materialu	Ustreza RoHS
Material, pokrov spodaj	PA
Material, tesnilo	NBR
Material, zasučni gumb	POM
Material, vzmet	visokolegirano jeklo, nerjavno
Material, ohišje	Ojačan PA
Material, dročnik ventila	POM