

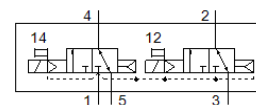
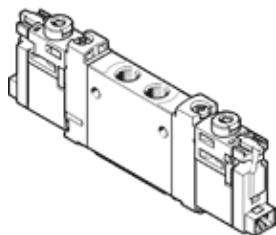
Magnetni ventil

VUVG-LK10-T32C-AT-M7-1H2L-F1A

Številka dela: 8173202

Novo

FESTO



Podatkovni list

Značilnost	Vrednost
Ventil	2x3/2 zaprt monostabilen
Način vklopa	električni
Velikost ventila	10 mm
Normalni imenski pretok	280 l/min
Obratovalni tlak MPa	0,15 ... 0,7 MPa
Obratovalni tlak	1,5 ... 7 bar
Konstruktivska zgradba	Batni drsnik s tesnilom
Način vračanja	pnevmatična vzmet
Dovoljenje	c UL us - Recognized (OL)
Certifikat izdajnega oddelka	UL MH19482
Vrsta zaščite	IP40
Funkcija izpuha	z dušenjem
Princip tesnenja	mehak
Položaj vgradnje	poljuben
Pomožni ročni vklop	zaskočljiv Tipalni
Vrsta krmiljenja	predkrmiljen
Napajanje s krmilnim zrakom	notranji
Smer pretoka	ni reverzibilen
Prekritje	pozitivno prekritje
Prikaz stanja signala	LED
Maks. preklopna frekvenca	2 Hz
Čas preklopa izključen	14 ms
Čas preklopa vključen	12 ms
Trajanje vklopa	100 %
Maks. pozitiven preizkusni impulz pri 0 signalu	1.600 µs
Maks. negativni preizkusni impulz pri 1 signalu	3.000 µs
Karakteristika tuljave	24 V DC: 0,8 W
Dopustna nihanja napajanja	+/- 10 %
Delovni medij	Stisnjen zrak po ISO8573-1:2010 [7:4:4]
Opozorilo za obratovalni in krmilni medij	Možno obratovanje z naoljevanjem (potrebno za nadaljnje operacije)
Odpornost na vibracije	Preskus transportne uporabe s stopnjo resnosti 1 v skladu s FN 942017-4 in EN 60068-2-6
Odpornost na udarce	Udarni preizkus s stopnjo zahtevnosti 1 po FN 942017-5 in EN 60068-2-27
Razred odpornosti proti koroziji KBK	0 - brez korozijske obremenitve
LABS (PWIS) skladnost	VDMA24364 cona III
RSBP klasifikacija po CD-0033	F1a
Stopnja čistega prostora	ISO razred 6
Temperatura medija	-5 ... 50 °C
Krmilni medij	Stisnjen zrak po ISO8573-1:2010 [7:4:4]
Temperatura okolice	-5 ... 50 °C
Masa izdelka	55 g
Električni priključek	2-polni Priključna shema H, vodoravni priključek Vtič
Način pritrditve	na priključno letev

Značilnost	Vrednost
	s skožno izvrtino po izbiri:
Pnevmatični priključek 2	M7
Pnevmatični priključek 4	M7
Opomba o materialu	Ustreza RoHS
Material, tesnilo	HNBR NBR
Material, ohišje	Aluminijeve litina za kovanje