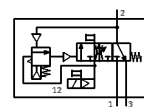
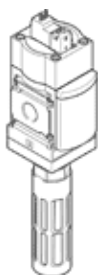


Ventil za naraščanje tlaka in odzračitev

MS6-SV-1/2-C-10V24-S-AD7

Številka dela: 8172785

FESTO



Podatkovni list

Značilnost	Vrednost
Serija	MS
Velikost	6
Dimenzija rastra	62 mm
Varnostna funkcija	Odzračitev Preprečitev nepričakovanega zagona (napajan)
Performančni nivo (PL)	Odzračitev / kategorija 1, Performance Level c Preprečitev nepričakovanega zagona (napajan) / do kategorije 1, Performance Level c
Opomba o prisilni dinamizaciji	Preklopna frekvenca najmanj 1/mesec
Konstruktivska zgradba	Drsnik bata
Brez prekrivanja	da
Način vklopa	električni
Napajanje s krmilnim zrakom	notranji
Princip tesnenja	mehak
Funkcija izpuha	ni dušen
Pomožni ročni vklop	Na predkrmiljenem magnetnem ventilu: tipalni pri naraščanju tlaka in odzračitveni ventil: zaskočni, samodejno vračanje
Način vračanja	mehanska vzmet
Vrsta krmiljenja	predkrmiljen
Ventil	3/2 zaprt monostabilen Funkcija naraščanja tlaka
Obratovalni tlak MPa	0,3 ... 1 MPa
Obratovalni tlak	3 ... 10 bar
Prikaz tlaka	s tlačnim senzorjem z indikacijo delovanja
C-vrednost	23,2 l/sbar
b vrednost	0,4
Normalni imenski pretok	5.700 l/min
Normalni pretok odzračitve 0,6->0 MPa (6->0 bar, 87->0 psi)	7.600 l/min
Čas preklopa izključen	65 ms
Čas preklopa vključen	370 ms
Trajanje vklopa	100 %
Karakteristika tuljave	24 V DC: 1,8 W
Dopustna nihanja napajanja	+/- 10 %
Delovni medij	Stisnjen zrak po ISO8573-1:2010 [7:4:4]
Opozorilo za obratovalni in krmilni medij	Možno obratovanje z naoljevanjem (potrebno za nadaljnje operacije)
Razred odpornosti proti koroziji KBK	2 - zmerna korozijska obremenitev
Opomba o materialu	Ustreza RoHS
LABS (PWIS) skladnost	VDMA24364-B1/B2-L
Vrsta zaščite	IP65 z vtičnico
Odpornost na udarce	Udarni preizkus s stopnjo zahtevnosti 2 po FN 942017-5 in EN 60068-2-27
Odpornost na vibracije	Test transporta s stopnjo zahtevnosti 2 po FN 942017-4 in EN 60068-2-6
CE oznaka (glejte izjavo o skladnosti)	po strojni smernici EU
Neoporečnost za živila	Glej razširjene informacije o materialu
Način pritrditve	Vgradnja voda s priborom

Značilnost	Vrednost
	po izbiri:
Položaj vgradnje	poljuben
Masa izdelka	1.006 g
Pnevmatični priključek 1	G1/2
Pnevmatični priključek 2	G1/2
Pnevmatični priključek 3	G3/4
Električni priključek	2-polni Priključna shema, oblika C, po EN 175301-803 Vtič po EN 175301-803
Material, ohišje	Tlačno liti aluminij
Material, tesnilo	NBR
Material, batnica	visokolegirano jeklo, nerjavno