

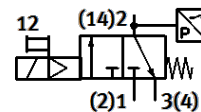
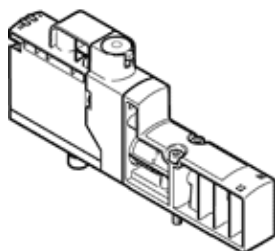
Magnetni ventil

VSVA-BT-M32CS2-MH-A2-1T5L-PA

Številka dela: 8171467

Novo

FESTO



Podatkovni list

Značilnost	Vrednost
Ventil	3/2 zaprt monostabilen
Način vklopa	električni
Širina	18 mm
Normalni imenski pretok	125 l/min
Normalni imenski pretok odzračitve	125 l/min
Obratovalni tlak MPa	0,3 ... 1 MPa
Obratovalni tlak	3 ... 10 bar
Konstruktivna zgradba	Krožnikast sedež
Način vračanja	mehanska vzmet pnevmatična vzmet
Vrsta zaščite	IP65
Princip tesnenja	mehak
Položaj vgradnje	poljuben
Pomožni ročni vklop	Tipalni
Vrsta krmiljenja	predkrmiljen
Napajanje s krmilnim zrakom	notranji
Smer pretoka	ni reverzibilen
Prekritje	negativno prekrivanje
Prikaz stanja signala	Rumena LED, krmiljenje ventila Zelena LED, tlačno stikalo, odzračeno stanje
Zaznavanje krmilnega položaja	preko tlačnega stikala, odzračeno stanje
Trajanje vklopa	100 %
Maks. pozitiven preizkusni impulz pri 0 signalu	2.000 µs
Maks. negativni preizkusni impulz pri 1 signalu	1.200 µs
Imenska delovna napetost DC	24 V
Karakteristika tuljave	24 V DC: 1,6 W
Dopustna nihanja napajanja	+/- 10 %
Delovni medij	Stisnjen zrak po ISO8573-1:2010 [7:4:4]
Opozorilo za obratovalni in krmilni medij	Obratovanje z naoljevanjem ni možno
Odpornost na vibracije	Test transporta s stopnjo zahtevnosti 2 po FN 942017-4 in EN 60068-2-6
Odpornost na udarce	Udarni preizkus s stopnjo zahtevnosti 2 po FN 942017-5 in EN 60068-2-27
Razred odpornosti proti koroziji KBK	0 - brez korozijske obremenitve
LABS (PWIS) skladnost	VDMA24364-B1/B2-L
Temperatura medija	-5 ... 50 °C
Krmilni medij	Stisnjen zrak po ISO8573-1:2010 [7:4:4]
Temperatura okolice	-5 ... 50 °C
MTTF, delna komponenta	443 let, tlačno stikalo
Masa izdelka	110 g
Električni priključek	Plug-in
Način pritrditve	na priključni plošči
Pnevmatični priključek 2	G1/8
Pnevmatični priključek 4	G1/8
Opomba o materialu	Ustreza RoHS
Material, tesnilo	HNBR NBR
Material, ohišje	Ojačan PA
Material, vijaki	Jeklo, pocinkano
Stikalni element	Mirovni kontakt