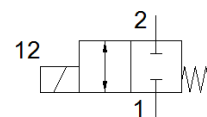
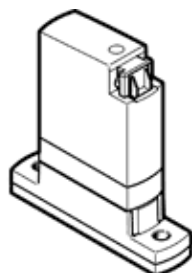


Magnetni ventil z ločenim medijem

VYKA-F7-M22C-12-PE-5YQ7

Številka dela: 8170088

FESTO



Podatkovni list

| Značilnost | Vrednost |
|---|--|
| Konstruktivna zgradba | Ročni ventil z membranskim tesnilom |
| Princip tesnenja | mehak |
| Materiali v stiku z medijem | EPDM PEEK |
| Neoporečnost za živila | Glej razširjene informacije o materialu |
| Ventil | 2/2 zaprt monostabilen |
| Imenska velikost | 1,2 mm |
| Smer pretoka | reverzibilen z omejitvami |
| Način vklopa | električni |
| Vrsta krmiljenja | neposredno |
| Način vračanja | mehanska vzmet |
| Pomožni ročni vklop | brez |
| Položaj vgradnje | poljuben |
| Način pritrditve | s skoznjo izvrtino za vijak M2 |
| Električni priključek 1, vrsta priključka | Priključnica |
| Električni priključek 1, priključna tehnika | Priključna shema Q7 |
| Električni priključek 1, število polov/žic | 2 |
| Velikost | 7 |
| Dimenzija rastra | 7,5 mm |
| Priključek fluida | Prirobnica |
| Medij | Fluidni mediji Plinasti mediji |
| Opomba za medij | Upoštevajte obstojnost materialov, ki pridejo v stik z mediji maksimalna velikost delcev 5 µm |
| Notranji volumen | 18 µl, tekočinski prostor ventila 24 µl, ventil s tekočinskimi priključki |
| Temperatura tekočih medijev | 0 ... 50 °C |
| Temperatura plinastega medija | 0 ... 50 °C |
| Temperatura okolice | 0 ... 50 °C |
| Temperatura skladiščenja | -20 ... 70 °C |
| Tlak medija | -0,05 ... 0,2 MPa -0,5 ... 2 bar |
| Tlak medija, psi | -7,25 ... 29 psi |
| Opomba glede tlaka medija | IN:-0,25-2/-0,025-0,2/.. OUT:-0,5-1/-0,05-0,1/.. |
| Tlačna razlika (MPa) | 0,2 MPa |
| Diferenčni tlak | 2 bar |
| Tlačna razlika (psi) | 29 psi |
| Razpočni tlak | 2,3 MPa |
| Prebojni tlak | 23 bar |
| Razpočni tlak | 333,5 psi |
| Območje obratovalne napetosti DC | 12 ... 26 V |
| Opomba k območju obratovalne napetosti DC | z električno priključno ploščo VAVE-K1-... |
| Dopustna nihanja napajanja | +/- 10 % |
| Električna poraba moči | 3,5 W |

| Značilnost | Vrednost |
|--|---|
| Informacija o porabi moči | Nizkotokovna faza 0,3 W, visokotokovna faza 3,5 W za 60 ms, v povezavi z VAVE-K1-... |
| Karakteristika tuljave | 12 - 26 V DC: nizkotokovna faza 0,06 W, visokotokovna faza 2,2 W |
| Razred izolacijskega materiala | B |
| Trajanje vklopa | 100 % z znižanjem držalnega toka Upoštevajte navodila za obratovanje magnetnih ventilov |
| Maks. preklopna frekvenca | 6 Hz |
| Opomba za preklopno frekvenco | v odvisnosti od temperature okolice in načina vgradnje Pri 100-odstotnem delovnem ciklu glede na temperaturo okolja in pogoje namestitve |
| Čas odgovora za "vklop" za tekoče medije | 5 ms |
| Preklopni čas vklopa plinastega medija | 5 ms |
| Normalni imenski pretok | 10 l/min |
| Opomba o normalnem imenskem pretoku | Pri padcu tlaka z 1 -> 0 bar (plinasti mediji) |
| Pretok Kv | 0,018 m ³ /h |
| Pretok Kv (l/min) | 0,3 l/min |
| Opomba k pretoku Kv | Za vodo kot medij Tlačna razlika 1 bar |
| Pretok vode pri maks. obratovalnem tlaku | 0,027 m ³ /h 0,45 l/min |
| Material, ohišje | Ojačan PA PEEK PPA ojačan |
| Material, membrana | EPDM |
| Material, tesnilo | EPDM |
| Opomba o materialu | Ustreza RoHS |
| LABS (PWIS) skladnost | VDMA24364 cona III |
| Masa izdelka | 10,9 g |
| Vrsta zaščite | IP40 |
| Opomba k stopnji zaščite | v montiranem stanju |
| Navodila za uporabo | samo za uporabo v notranjih prostorih |
| Razred odpornosti proti koroziji KBK | 0 - brez korozijske obremenitve |