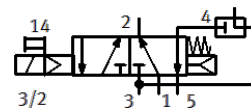
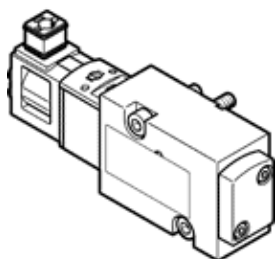


# Magnetni ventil

## VSNC-FKA-M32C-RD-G18-1C1-S

Številka dela: 8166612

FESTO



### Podatkovni list

Značilnost	Vrednost
Ventil	3/2 zaprt monostabilen Priklučki, zamenjani
Način vklopa	električni
Širina	25,5 mm
Normalni imenski pretok	400 l/min
Obratovalni tlak MPa	0,25 ... 0,8 MPa
Obratovalni tlak	2,5 ... 8 bar
Konstruktivska zgradba	Batni drsnik s tesnilom
Način vračanja	mehanska vzmet pnevmatična vzmet
Vrsta zaščite	IP65
Funkcija izpuha	z dušenjem
Princip tesnenja	mehak
Položaj vgradnje	poljuben
Ustreza standardu	VDI/VDE 3845 (NAMUR)
Pomožni ročni vklop	zaskočljiv
Vrsta krmiljenja	predkrmiljen
Napajanje s krmilnim zrakom	notranji
Smer pretoka	ni reverzibilen
Prekritje	pozitivno prekritje
b vrednost	0,3
C-vrednost	2,1 l/sbar
Normalen imenski pretok, povratno vodenje izpuha 4→3	100 l/min
Čas preklopa izključen	≤ 50 ms
Čas preklopa vključen	≤ 50 ms
Trajanje vklopa	100 %
Karakteristika tuljave	24 V DC: 2,4 W
Delovni medij	Stisnjen zrak po ISO8573-1:2010 [7:4:4]
Opozorilo za obratovalni in krmilni medij	Možno obratovanje z naoljevanjem (potrebno za nadaljnje operacije)
Razred odpornosti proti koroziji KBK	1 - nizka korozijska obremenitev
LABS (PWIS) skladnost	VDMA24364 cona III
Temperatura skladiščenja	-20 ... 60 °C
Temperatura medija	-20 ... 50 °C
Temperatura okolice	-20 ... 50 °C
Masa izdelka	220 g
Električni priključek	Priključna shema, oblika C, po EN 175301-803
Način pritrditve	s skoznjo izvrtino
Priključek dihalne odprtine	ni združen
Pnevmatični priključek 1	G1/8
Pnevmatični priključek 2	NAMUR priključna shema
Pnevmatični priključek 3	G1/8
Pnevmatični priključek 4	NAMUR priključna shema
Pnevmatični priključek 5	G1/8
Opomba o materialu	Ustreza RoHS
Material, pokrov	Ojačan PA
Material, tesnilo	NBR
Material, ohišje	Aluminijeva litina za kovanje
Material enote za pomožno ročno upravljanje	Ojačan PA
Material, bat	Aluminijeva litina za kovanje
Material, vijaki	visokolegirano jeklo, nerjavno