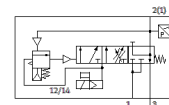
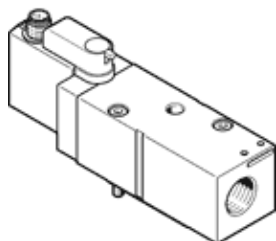


Ventil za počasen dvig tlaka VABF-S6-1-P5A4S2YE-G12-1T1L-PZ

Številka dela: 8161608

FESTO



Podatkovni list

| Značilnost | Vrednost |
|---|--|
| Maks. pozitiven preizkusni impulz pri 0 signalu | 2.000 μ s |
| Maks. negativni preizkusni impulz pri 1 signalu | 1.200 μ s |
| Širina | 42 mm |
| Dolžina | 107,3 mm |
| Dimenzija rastra | 41 mm |
| Velikost ventila | 40 mm |
| Odpornost na vibracije | Test transporta s stopnjo zahtevnosti 2 po FN 942017-4 in EN 60068-2-6 |
| Odpornost na udarce | Udarni preizkus s stopnjo zahtevnosti 2 po FN 942017-5 in EN 60068-2-27 |
| Način vklopa | električni |
| Princip tesnenja | mehak |
| Položaj vgradnje | poljuben |
| Pomožni ročni vklop | zaskočljiv samodejno vračanje z električnim krmilnim signalom |
| Konstrukcijska zgradba | Drsnik bata |
| Način vračanja | mehanska vzmet |
| Vrsta krmiljenja | predkrmiljen |
| Napajanje s krmilnim zrakom | zunanj |
| Smer pretoka | ni reverzibilen |
| Ventil | Naraščanje tlaka Odzračitev |
| Stikalni element | Mirovni kontakt |
| Prekritje | negativno prekrivanje |
| Opomba o prisilni dinamizaciji | Preklopna frekvenca najmanj 1/mesec |
| Prikaz stanja signala | Rumena LED, krmiljenje ventila Zelena LED, tlačno stikalo, odzračeno stanje |
| Zaznavanje krmilnega položaja | preko tlačnega stikala, odzračeno stanje |
| Obratovalni tlak MPa | 0,2 ... 1 MPa |
| Obratovalni tlak | 2 ... 10 bar |
| Krmilni tlak Mpa | 0,2 ... 1 MPa |
| Krmilni tlak | 2 ... 10 bar |
| Preklopni tlak | ni nastavljen Preklopna točka med 50 in 75 % obratovalnega tlaka |
| Normalni imenski pretok napajanja | 3.000 l/min |
| Normalni imenski pretok odzračitve | 3.300 l/min |
| Trajanje vklopa | 100 % |
| Imenska delovna napetost DC | 24 V |
| Karakteristika tuljave | 24 V DC: 1,6 W |
| Dopustna nihanja napajanja | +/- 10 % |
| Delovni medij | Stisnjen zrak po ISO8573-1:2010 [7:4:4] |
| Opozorilo za obratovalni in krmilni medij | Obratovanje z naoljevanjem ni možno |
| Razred odpornosti proti koroziji KBK | 0 - brez korozijske obremenitve |
| LABS (PWIS) skladnost | VDMA24364 cona III |
| Temperatura skladiščenja | -20 ... 60 °C |
| Temperatura medija | -5 ... 50 °C |
| Relativna vlažnost zraka | maks. 90 % pri 40 °C |
| Vrsta zaščite | IP65 |

| Značilnost | Vrednost |
|--------------------------|---|
| Krmilni medij | Stisnjen zrak po ISO8573-1:2010 [7:4:4] |
| Temperatura okolice | -5 ... 50 °C |
| Masa izdelka | 466 g |
| Električni priključek | Multipol Plug-in |
| Priključek senzorja | Vtič 3-polni M12x1 |
| Način pritrditve | na priključni plošči |
| Pnevmatični priključek 3 | G1/2 |
| Opomba o materialu | Ustreza RoHS |
| Material, tesnilo | HNBR NBR |
| Material, ohišje | Aluminijeva litina za kovanje |
| Material, vijaki | Jeklo, pocinkano |