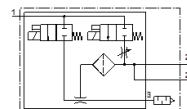
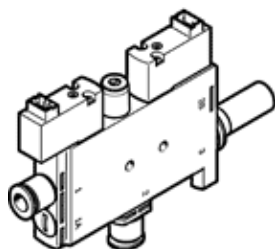


# Vakuumska sesalna šoba

## OVEL-10-H-15-PQ-VQ6-UC-C-A-H3

Številka dela: 8142126

FESTO



### Podatkovni list

| Značilnost  | Vrednost  |
|---|---|
| Imenska velikost lavalove šobe                                      | 0,95 mm   |
| Dimenzija rastra  | 15 mm   |
| Konstrukcija glušnika   | zaprto  |
| Položaj vgradnje  | poljuben  |
| Karakteristika ejektorja  | visok vakuum<br>Standarden  |
| Stopnja filtriranja   | 40 µm   |
| Pomožni ročni vklop   | Tipalni   |
| Integrirana funkcija  | Električni izmetalni impulz<br>Dušilka<br>Električni vklopni ventil<br>Filter<br>Glušnik, zaprt |
| Konstrukcijska zgradba  | T-oblika  |
| Ventil  | zaprto  |
| Obratovalni tlak za maks. sesalni volumni tok (MPa)                 | 0,4 MPa   |
| Obratovalni tlak za maks. sesalni volumni tok                       | 4 bar   |
| Obratovalni tlak za maks. sesalni volumni tok (psi)                 | 58 psi  |
| Obratovalni tlak MPa  | 0,2 ... 0,7 MPa   |
| Obratovalni tlak  | 2 ... 7 bar<br>29 ... 101,5 psi   |
| Obratovalni tlak za maks. vakuum (MPa)                              | 0,41 MPa  |
| Obratovalni tlak za maks. vakuum                                    | 4,1 bar   |
| Obratovalni tlak za maks. vakuum (psi)                              | 59,45 psi   |
| Maks. vakuum  | 92 %  |
| Imenski obratovalni tlak  | 0,4 MPa<br>4 bar  |
| Imenski obratovalni tlak (psi)                                      | 58 psi  |
| Maks. sesalni volumni tok glede na atmosfero                        | 21 l/min  |
| Čas napajanja pri imenskem obratovalnem tlaku z izmetalnim impulzom | 1 s   |
| Območje obratovalne napetosti DC                                    | 21,6 ... 26,4 V   |
| Trajanje vklopa   | 100 %   |
| Karakteristika tuljave  | 24 V DC: 1 W  |
| Dovoljenje  | c UL us - Listed (OL)   |
| CE oznaka (glejte izjavo o skladnosti)                              | po EMC smernici EU  |
| Delovni medij   | Stisnjen zrak po ISO8573-1:2010 [7:4:4]   |
| Opozorilo za obratovalni in krmilni medij                           | Obratovanje z naoljevanjem ni možno   |
| Razred odpornosti proti koroziji KBK                                | 2 - zmerna korozijska obremenitev   |
| LABS (PWIS) skladnost   | VDMA24364-B1/B2-L   |
| Temperatura medija  | 0 ... 50 °C   |
| Raven zvočnega tlaka pri imenskem obratovalnem tlaku                | 56 dB(A)  |
| Vrsta zaščite   | IP40  |
| Temperatura okolice   | 0 ... 50 °C   |
| Masa izdelka  | 57 g  |
| Električni priključek, vhod, funkcija                               | Izmetalni impulz<br>Proizvajanje vakuumu  |

| Značilnost                                       | Vrednost                        |
|--|---------------------------------|
| Električni priključek, vhod, vrsta priključka    | 2x vtič                         |
| Električni priključek, vhod, priključna tehnika  | Priključna shema H              |
| Električni priključek, vhod, število polov/žic   | 2                               |
| Vhod električnega priključka, vrsta priključitve | Zaskočno zaklepanje             |
| Način pritrditve                                 | s skoznjo izvrtino              |
| Pnevmatični priključek 1                         | za cev z zunanjim premerom 4 mm |
| Pnevmatični priključek 3                         | Glušnik, zaprt                  |
| Vakuumski priključek                             | za cev z zunanjim premerom 6 mm |
| Material, priključni navoj                       | POM                             |
| Opomba o materialu                               | Ustreza RoHS                    |
| Material, tesnilo                                | NBR                             |
| Material, zbiralna šoba                          | POM                             |
| Material, filter                                 | POM                             |
| Material, ohišje                                 | Ojačan PA                       |
| Material, regulirni vijak                        | Jeklo                           |
| Material, glušnik                                | Ojačan PA<br>PE                 |
| Material, vijaki                                 | Jeklo                           |
| Material, šoba curka                             | Aluminijeva litina za kovanje   |