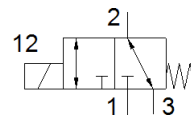
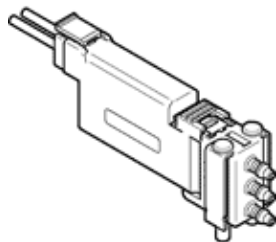


Magnetni ventil

VOVK-BT6-M32C-MN-1H5ZP-B3F

Številka dela: 8122782

FESTO



Podatkovni list

Značilnost	Vrednost
Ventil	3/2 zaprt monostabilen
Način vklopa	električni
Širina	5,9 mm
Normalni imenski pretok	5,5 l/min
Obratovalni tlak MPa	-0,1 ... 0,7 MPa
Obratovalni tlak	-1 ... 7 bar -14,5 ... 100 psi
Opozorilo o obratovalnem tlaku	Obratovalni tlak na priključku 3: n.-1-0 bar
Konstruktivna zgradba	Smer priključka spredaj Sedežni ventil z vračanjem z vzmetjo
Način vračanja	mehanska vzmet
Vrsta zaščite	IP40
Imenska velikost	0,36 mm
Funkcija izpuha	z dušenjem
Princip tesnenja	mehak
Položaj vgradnje	poljuben
Pomožni ročni vklop	brez
Vrsta krmiljenja	električni
Smer pretoka	povraten
Vrednost Cv	0,006 Gal/min US
Maks. preklopna frekvenca	10 Hz
Čas preklopa izključen	≤ 6 ms
Opomba za preklopni čas izklopa	Pri -1 < p < 6 bar
Čas preklopa vključen	≤ 13 ms
Opomba za preklopni čas vklopa	≤ 6 ms pri 0 < p < 6 bar, ≤ 13 ms pri -1 < p < 0 bar
Trajanje vklopa	100% v roku 500 h
Električna poraba moči	≤ 0,5 W
Imenska delovna napetost DC	24 V
Dopustna nihanja napajanja	+/- 10 %
Delovni medij	Stisnjen zrak po ISO 8573-1:2010 [6:4:1]
Opozorilo za obratovalni in krmilni medij	Obratovanje z naoljevanjem ni možno
Razred odpornosti proti koroziji KBK	1 - nizka korozijska obremenitev
LABS (PWIS) skladnost	VDMA24364 cona III
Temperatura medija	5 ... 50 °C
Relativna vlažnost zraka	70 %
Opomba za relativno vlažnost zraka	pri temperaturi okolice
Temperatura okolice	5 ... 50 °C
Masa izdelka	6 g
Električni priključek	Kabel
Način pritrditve	s skoznjo izvrtino
Pnevmatični priključek 1	za cev z notranjim premerom 1,5 mm
Pnevmatični priključek 3	za cev z notranjim premerom 1,5 mm
Opomba o materialu	Ustreza RoHS
Material, ohišje	PBT
Material, vzmet	visokolegirano jeklo, nerjavno