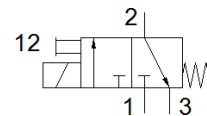
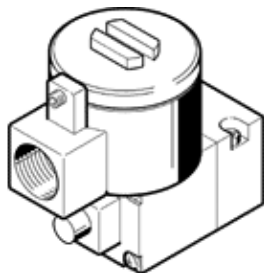


Predkrmilni ventil MGXDH-3/2-1.2-24DC-KS

Številka dela: 8118342

FESTO



Podatkovni list

Značilnost	Vrednost
Ventil	3/2 zaprt monostabilen
Način vklopa	električni
Obratovalni tlak MPa	-0,09 ... 0,8 MPa
Obratovalni tlak	-0,9 ... 8 bar -13,05 ... 116 psi
Konstruktivna zgradba	Vklopni ventil
Način vračanja	mehanska vzmet
Certifikat izdajnega oddelka	21-GA4BO-0068X 21-GA4BO-0069X
EX vrsta zaščite vžiga, plin	Ex db IIC T6...T3 Gb
EX vrsta zaščite vžiga, prah	Ex tb IIIC T85°C Db
Temperatura EX odporne okolice	-65°C ~+40°C T6 -65°C ~+55°C T5 -65°C ~+60°C T4
Vrsta zaščite	IP66
Pomožni ročni vklop	zaskočljiv
Smer pretoka	ni reverzibilen
Trajanje vklopa	100 %
Razred izolacijskega materiala	H
Karakteristika tuljave	24 V DC: 3 W
Dovoljeno nihanje frekvence	+/- 10 %
Delovni medij	Stisnjen zrak po ISO8573-1:2010 [7:4:4]
Opozorilo za obratovalni in krmilni medij	Možno obratovanje z naoljevanjem (potrebno za nadaljnje operacije)
Razred odpornosti proti koroziji KBK	2 - zmerna korozijska obremenitev
LABS (PWIS) skladnost	VDMA24364 cona III
Temperatura okolice	-20 ... 80 °C
Način pritrditve	CNOMO
Opomba o materialu	Ustreza RoHS