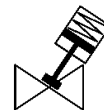


Ventil s poševnim sedežem

VZXA-A-TS6-40-M6-B1T-15.5-K-75-20-PR-PM

Številka dela: 8111587

FESTO



Podatkovni list

Značilnost	Vrednost
Konstruksijska zgradba	Sedežni ventil z batničnim pogonom
Način vklopa	pnevmatičen
Položaj vgradnje	poljuben
Način pritrditve	Vgradnja voda
Priključek voda	Navojna objemka G1 1/2 po DIN ISO 228
Ventil	2/2
Smer pretoka	ni reverzibilen
Tlak medija	0 ... 1,55 MPa 0 ... 15,5 bar
Način vračanja	mehanska vzmet
Vrsta krmiljenja	z zunanjim krmilnikom
Pnevmatični priključek	Notranji navoj G1/8
Obratovalni tlak MPa	0,5 ... 0,7 MPa
Obratovalni tlak	5 ... 7 bar 72,5 ... 101,5 psi
Medij	Para Inertni plini filtriran stisnjen zrak, stopnja filtriranja 200 µm
Smer pretoka	Preko sedeža ventila, za plinaste medije
Krmiljenje medija	On/off delovanje
Delovni medij	Stisnjen zrak po ISO8573-1:2010 [7:4:4]
Maks. viskoznost	600 mm ² /s
Temperatura medija	-10 ... 60 °C
Temperatura okolice	0 ... 60 °C
Pretok Kv	34,5 m ³ /h
Uporaba na prostem	C1 - vremensko zaščiteno področje uporabe
Opomba o materialu	Ustreza RoHS
LABS (PWIS) skladnost	VDMA24364 cona III
Material ohišja procesnega ventila	Med (medenina)
Številka materiala, ohišje procesnega ventila	CW724R
Material, tesnilo	FPM
Material, tesnilo vretena	PTFE
Material, sedež tesnila	PTFE
Masa izdelka	3.650 g
CE oznaka (glejte izjavo o skladnosti)	po EU-smernici za tlačne naprave
UKCA oznaka (glej Izjavo o skladnosti)	Predpis Združenega kraljestva za tlačne naprave
Velikost pogona	75 mm
Gib	20 mm
Krmilna funkcija	Zapiranje z zmanjšano silo vzmeti, NC
Zaznavanje položaja	z mehanskim prikazom
Material ohišja pogona	Ojačan PA
Temperatura skladiščenja	-10 ... 60 °C
Vrsta zaščite	IP65 IP67
Material, batnica	visokolegirano jeklo, nerjavno
Material, pokrov	Ojačan PA