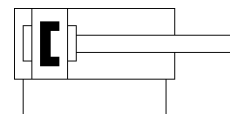
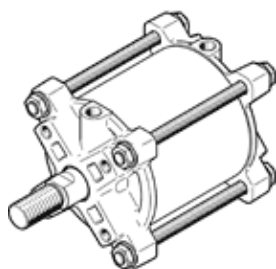


Linearni pogon DFPC-80-80-D

Številka dela: 8110816

FESTO



Podatkovni list

Značilnost	Vrednost
Velikost pogona	80
Razpored lukenj na prirobnici	F07
Gib	80 mm
Premer bata	80 mm
Priključki armature ustrezajo standardu	ISO 5210
Dušenje	P: elastični dušilni obroči/-plošče na obeh straneh
Položaj vgradnje	poljuben
Način delovanja	dvosmerni
Konstruktivska zgradba	Bat Batnica Vlečni drog Cev valja
Zaznavanje položaja	za približevalna stikala
Obratovalni tlak MPa	0,06 ... 0,8 MPa
Obratovalni tlak	0,6 ... 8 bar 8,7 ... 116 psi
Imenski obratovalni tlak	0,6 MPa 6 bar
Imenski obratovalni tlak (psi)	87 psi
Delovni medij	Stisnjen zrak po ISO8573-1:2010 [7:4:4]
Opozorilo za obratovalni in krmilni medij	Možno obratovanje z naoljevanjem (potrebno za nadaljnje operacije)
Odpornost na vibracije	Preskus transportne uporabe s stopnjo resnosti 1 v skladu s FN 942017-4 in EN 60068-2-6
Odpornost na udarce	Udarni preizkus s stopnjo zahtevnosti 1 po FN 942017-5 in EN 60068-2-27
LABS (PWIS) skladnost	VDMA24364 cona III
Temperatura okolice	-20 ... 80 °C
Udarčna energija v končnih legah	1,4 J
Teoretična sila pri 0,6 MPa (6 bar, 87 psi), povratni gib	2.827 N
Teoretična sila pri 0,6 MPa (6 bar, 87 psi), gib naprej	3.016 N
Poraba zraka pri vračanju na 10 mm giba	0,33 l
Poraba zraka pri gibu naprej na 10 mm giba	0,352 l
Premikajoče se mase pri 0 mm giba	451 g
Dodatek mase na 10 mm giba	24,8 g
Masa izdelka	1.720 g
Osnovna masa za 0 mm giba	1.230,3 g
Dodatek mase na 10 mm giba	61,8 g
Način pritrditve	na prirobnico po ISO 5210 s stojnim zatičem po izbiri:
Pnevmatični priključek	G1/8
Opomba o materialu	Ustreza RoHS
Material, pokrov	Kokilno lit aluminij
Material, batnica	visokolegirano jeklo, nerjavno
Material, tesnilno posnemalo batnice	TPE-U(PU)
Material, matica	visokolegirano jeklo, nerjavno
Material, statična tesnila	NBR
Material, vlečna kotva	visokolegirano jeklo, nerjavno
Material, cev valja	Al zlitina za kovanje, gladko eloksirana