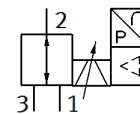
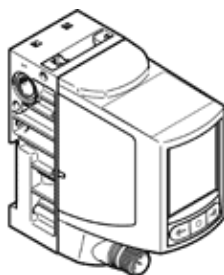


Proporcionalni regulator tlaka VPPI-5L-3-G18-1V1H-V1-S1D

Številka dela: 8104673

FESTO



Podatkovni list

Značilnost	Vrednost
Imenski premer, napajanje	5 mm
Imenski premer, odzračitev	5 mm
Način vklopa	električni
Princip tesnenja	mehak
Skupna lekaža	5 l/h
Smer pretoka	ni reverzibilen
Položaj vgradnje	poljuben
Konstruktivna zgradba	Sedežni ventil z vračanjem z vzmetjo
Kratkostična odpornost	za vse električne priključke
Maks. dolžina voda	30 m
Vnos zelene vrednosti	0 - 10 V PWM Digitalen
Upornost vhoda	100 kOhm
Varnostno navodilo	Varnostni položaj VPPI, položaj mirovanja zaprt
Zaščita pred zamenjavo polov	za vse električne priključke
Način vračanja	mehanska vzmet
Dimenzije Š x D x V	42,2 mm x 95,3 mm x 94,3 mm
Vrsta krmiljenja	neposredno
Ventil	3-potni proporcionalni regulator tlaka
Vrsta prikaza	TFT barva
Velikost displeja	1,77"
Ločljivost displeja	128x160 Pixel
Obratovalni tlak	1 ... 2 bar
Območje regulacije tlaka Mpa	-0,1 ... 0,1 MPa
Območje regulacije tlaka	-1 ... 1 bar
Vstopni tlak 1	0 ... 6 bar
Vstopni tlak 1 Mpa	0 ... 0,6 MPa
Vstopni tlak 3	-0,1 ... 0 MPa -1 ... 0 bar
Prebojni tlak	40 bar
Normalni imenski pretok	150 l/min
Normalni imenski pretok 2-3	20 l/min
Območje obratovalne napetosti DC	21,6 ... 27,6 V
Imenski tok	0,15 A
Maks. poraba toka	525 mA
Maks. poraba električne moči	14,5 W
Imenska delovna napetost DC	24 V
Izhod stikala	Push-Pull
Maks. izhodni tok	25 mA
Območje signala analognih izhodov	0 - 10 V
Min. bremenska upornost napetostnega izhoda	2.000 Ohm
Natančnost analognega izhoda FS	1 %FS
Delovni medij	Stisnjen zrak po ISO8573-1:2010 [7:4:4] Inertni plini
Opozorilo za obratovalni in krmilni medij	Obratovanje z naoljevanjem ni možno

Značilnost	Vrednost
Dovoljenje	RCM Mark
KC oznaka	KC-EMV
CE oznaka (glejte izjavo o skladnosti)	po EMC smernici EU po RoHS direktivi EU
UKCA oznaka (glej Izjavo o skladnosti)	v skladu s predpisi Združenega kraljestva za EMC v skladu z RoHS predpisi Združenega kraljestva
Odpornost na vibracije	Test transporta s stopnjo zahtevnosti 2 po FN 942017-4 in EN 60068-2-6
Odpornost na udarce	Udarni preizkus s stopnjo zahtevnosti 2 po FN 942017-5 in EN 60068-2-27
Razred odpornosti proti koroziji KBK	2 - zmerna korozijska obremenitev
LABS (PWIS) skladnost	VDMA24364-B1/B2-L
Neoporečnost za živila	Glej razširjene informacije o materialu
Temperatura medija	0 ... 50 °C
Vrsta zaščite	IP65
Temperatura okolice	0 ... 50 °C
Temperatura skladiščenja	-20 ... 70 °C
Razred klime	3K3 po EN 60721
Imenska nadmorska višina uporabe	< 3000 m NHN
Navodila za uporabo	Izdelek je namenjen izključno za industrijske namene. V stanovanjskih območjih so lahko potrebni ukrepi za preprečevanje motenj.
Moč nivoja hrupa	62,5 dB(A)
Nivo moči zvoka na oddaljenosti 1 m	51,9 dB(A)
Masa izdelka	370 g
Linearnost	0,9 %FS
Histereza	0,4 %FS
Ponovljivost	0,4 %FS
Skupna natančnost	1,1 %FS
Temperaturni koeficient	0,02 %/K
Električni priključek 1, funkcija	Izhod dejanske vrednosti Vhod zelene vrednosti Napajanje z napetostjo
Električni priključek 1, vrsta priključka	Vtič
Električni priključek 1, priključna tehnika	M12x1, A-kodiran po EN 61076-2-101
Električni priključek 1, število polov/žic	5
Električni priključek 1, pritezni vrtilni moment	1,5 Nm
Način pritrditve	s skoznjo izvrtino za vijak M4 s H letvijo
Pnevmatični priključek 1	G1/8
Pnevmatični priključek 2	G1/8
Pnevmatični priključek 3	G1/8
Maks. pritezni moment vijačnega priključka	8,5 Nm
Opomba o materialu	Ustreza RoHS
Material, ohišje	Ojačan PA
Material, tesnilo	HNBR PTFE