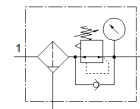


Filter-regulator MS4-LFR-1/4-D6-E-P-M-AG-BAR-B

Številka dela: 8098258

★ Osnovni program

FESTO



Podatkovni list

Značilnost	Vrednost
Velikost	4
Serija	MS
Varovanje vklopa	Vrtljiv gumb z zaskočko
Položaj vgradnje	pravokoten +/- 5°
Stopnja filtriranja	40 µm
Izpust kondenzata	vertikalno ročno
Konstruktivna zgradba	Filter-regulator z manometrom neposredno krmiljen batni regulator
Maks. količina kondenzata	16,5 ml
Regulator	Izstopni tlak konstanten s sekundarno odzračitvijo s povratnim tokom
Prikazovalna(e) enota [^]	bar psi
Prikaz tlaka	z manometrom
Obratovalni tlak MPa	0,1 ... 1 MPa
Obratovalni tlak	1 ... 10 bar
Območje regulacije tlaka	0,3 ... 7 bar
Maks. histereza tlaka (MPa)	0,05 MPa
Maks. tlačna histereza	0,5 bar
Maks. histereza tlaka	7,25 psi
Normalni imenski pretok	1.700 l/min
Delovni medij	Stisnjen zrak po ISO8573-1:2010 [7:4:4] Inertni plini
Razred odpornosti proti koroziji KBK	1 - nizka korozivna obremenitev
LABS (PWIS) skladnost	VDMA24364-B1/B2-L
Stopnja čistega prostora	ISO razred 7
Temperatura skladiščenja	-5 ... 50 °C
Stopnja čistosti zraka na izhodu	Stisnjen zrak po ISO8573-1:2010 [7:4:4]
Temperatura medija	-5 ... 50 °C
Temperatura okolice	-5 ... 50 °C
Masa izdelka	207 g
Način pritrditve	Vgradnja na stikalno ploščo Vgradnja voda s priborom po izbiri:
Pnevmatični priključek 1	G1/4
Pnevmatični priključek 2	G1/4
Opomba o materialu	Ustreza RoHS
Material, tesnilo	NBR
Material, zasučni gumb	POM
Material, vzmet	visokolegirano jeklo Jeklo, pocinkano
Material, filter	PE
Material, ohišje	Ojačan PA
Material, lonček	PC
Material, dročnik ventila	POM