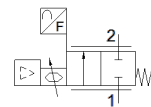
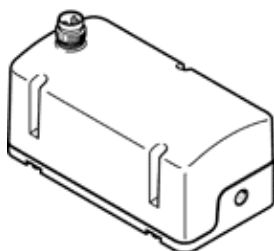


# Proporcionalni regulator pretoka VEMD-L-6-14-20-D21-M5-5-R1-V4

Številka dela: 8086473

FESTO



## Podatkovni list

Značilnost	Vrednost
Vrsta zaščite	IP40
Opomba k stopnji zaščite	IP51 pri vodoravni vgradnji
Območje regulacije pretoka	0 ... 20 l/min
Opomba k območju regulacije pretoka	Navedeno območje regulacije pretoka velja samo pri sobni temperaturi. Pri temperaturi višji nad sobno, se lahko pojavi zmanjšanje maks. nastavljive stopnje pretoka.
Smer pretoka	ni reverzibilen
Obratovalni tlak MPa	0 ... 0,25 MPa
Obratovalni tlak	0 ... 2,5 bar
Tlak preobremenitve	0,6 MPa 6 bar
Tlak preobremenitve (psi)	87 psi
Razpočni tlak	1 MPa
Prebojni tlak	10 bar
Razpočni tlak	145 psi
Natančnost vrednosti pretoka	± (4% o.m.v. + 1,25% FS)
Ponovljivost v ± %FS	1 %FS
Histereza FS	2,5 %FS
Napaka linearnosti FS	2 %
Temperaturni koeficient	0,1 %/K
Ventil	2-potni proporcionalni regulator pretoka
Imenska velikost	1,4 mm
Pnevmatični priključek 1	Notranji navoj M5
Pnevmatični priključek 2	Notranji navoj M5
Medij	Stisnjen zrak po ISO 8573-1:2010 [5:4:1] Inertni plini Kisik (aplikacije s kisikom po IEC 60601-1 samo na zahtevo) Dušik
Opomba za medij	Obratovanje z naoljevanjem ni možno
Posebne lastnosti	združljiv s kisikom po DIN EN 1797
Pogoji okolice	Ni primeren uporabo v okolju bogatem s kisikom po IEC 60601-1
Trajanje vklopa	100 %
Temperatura medija	5 ... 40 °C
Temperatura okolice	0 ... 50 °C
Temperatura skladiščenja	-20 ... 70 °C
Imenska delovna napetost DC	12 V
Območje obratovalne napetosti DC	11,1 ... 13,2 V
Maks. poraba toka	65 mA
Maks. poraba električne moči	1 W
Električni priključek	4-polni M8x1, A-kodiran po EN 61076-2-104 Vtič
Želena vrednost	0,2 - 10 V
Območje signala analognih vhodov	0,2 - 10 V
Območje signala analognih izhodov	0,2 - 10 V
Zaščita pred zamenjavo polov	za priključke z delovno napetostjo
Masa izdelka	92 g

Značilnost	Vrednost
Material, tesnilo	EPDM NBR
Material, pokrov	Ojačan PA
Opomba o materialu	Ustreza RoHS
Dimenzije Š x D x V	37 mm x 70 mm x 31 mm
Način pritrditve	Neposredna pritrditev z navojem
Položaj vgradnje	poljuben
Dovoljenje	RCM Mark
Ustreza standardu	EN 61000-6-2 (EMV) EN 61000-6-3 (EMV)
KC oznaka	KC-EMV
CE oznaka (glejte izjavo o skladnosti)	po EMC smernici EU po RoHS direktivi EU
UKCA oznaka (glej Izjavo o skladnosti)	v skladu s predpisi Združenega kraljestva za EMC v skladu z RoHS predpisi Združenega kraljestva
LABS (PWIS) skladnost	VDMA24364 cona III