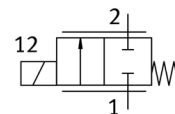
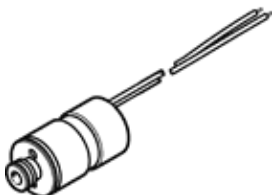


Proporcionalni potni ventil VPWS-1.5-B-6-PC15-8-V

Številka dela: 8074075

FESTO



Podatkovni list

Značilnost	Vrednost
Imenska velikost	1,5 mm
Način vklopa	električni
Princip tesnenja	mehak
Položaj vgradnje	poljuben
Konstruktivna zgradba	neposredno krmiljen sedežni ventil
Način vračanja	mehanska vzmet
Vrsta krmiljenja	neposredno
Smer pretoka	ni reverzibilen
Ventil	Proporcionalni potni ventil 2/2, zaprt
Obratovalni tlak MPa	0 ... 0,8 MPa
Obratovalni tlak	0 ... 8 bar
Imenski obratovalni tlak	0,8 MPa 8 bar
Imenski obratovalni tlak (psi)	116 psi
Razpočni tlak	30 bar
Prebojni tlak	30 bar
Razpočni tlak	435 psi
Normalni pretok	82 ... 98 l/min
Histereza	16 mA
Maks. preklopna frekvenca	18 Hz
Območje regulacije toka	0 ... 200 mA
Maks. poraba električne moči	2,5 W
Upornost tuljave	60,5 Ohm
Trajanje vklopa	100 % (glej navodila za montažo)
Report number for surface cleanliness	19 10 1290P
Oxygen suitability according to standard	ISO 15001
Maximum impurity level for hydrocarbons	550 mg/m ²
Razred odpornosti proti koroziji KBK	1 - nizka korozijska obremenitev
LABS (PWIS) skladnost	VDMA24364 cona III
Medij	Inertni plini Zrak Kisik
Opomba za medij	Obratovanje z naoljevanjem ni možno maksimalna velikost delcev 10 µm
Temperatura medija	5 ... 50 °C
Vrsta zaščite	IP60
Opomba k stopnji zaščite	IP65 s primernim vtičem v montiranem stanju
Temperatura okolice	5 ... 50 °C
Temperatura skladiščenja	-40 ... 80 °C
Masa izdelka	23 g
Električni priključek 1, vrsta priključka	Kabel
Električni priključek 1, priključna tehnika	prost konec
Električni priključek 1, število polov/žic	2
Dolžina kabla	70 ... 80 mm
Način pritrditve	na priključni plošči

Značilnost	Vrednost
	vtični s priborom
Pnevmatični priključek 1	Patrona 15 mm
Pnevmatični priključek 2	Patrona 7,2 mm
Opomba o materialu	Ustreza RoHS
Material, tesnilo	FPM
Material, ohišje	visokolegirano jeklo