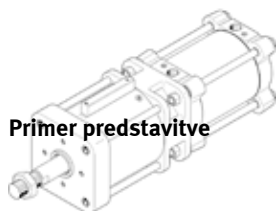


Valj z držalno zavoro

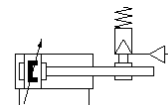
DFLG-160- -

Številka dela: 8073334

FESTO



Primer predstavitve



Podatkovni list

Splošni podatkovni list – posamezne vrednosti so odvisne od konfiguracije.

Značilnost	Vrednost
Gib	10 ... 2.000 mm
Premer bata	160 mm
Navoj batnice	M36x2
Zasnovan na osnovi standarda	ISO 15552 (do sedaj po VDMA 24652, ISO 6431, NF E49 003.1, UNI 10290)
Dušenje	PPV: pnevmatično dušenje nastavljivo na obeh koncih
Položaj vgradnje	poljuben
Način držanja s smerjo delovanja	obojestranski Vpenjanje z vzmetjo, sproščanje s stisnjenim zrakom
Konec batnice	Zunanji navoj
Konstruktivska zgradba	Bat Batnica Profilna cev
Zaznavanje položaja	za približevalna stikala
Variante	batnica na eni strani
Varnostna funkcija	Držanje in zaustavljanje gibanja
Performančni nivo (PL)	Zaustavljanje, držanje, blokiranje gibanja / kategorija 1, Performance Level c
Obratovalni tlak MPa	0,06 ... 0,8 MPa
Obratovalni tlak	0,6 ... 8 bar 8,7 ... 116 psi
Maks. dopustni preskusni tlak	8 bar
Minimalen tlak sprostitve	3,8 bar
Način delovanja	dvosmerni
Dovoljenje	TÜV
CE oznaka (glejte izjavo o skladnosti)	po Ex-zaščitni smernici EU (ATEX) po strojni smernici EU
UKCA oznaka (glej Izjavo o skladnosti)	v skladu s predpisi Združenega kraljestva za EX v skladu s predpisi Združenega kraljestva za stroje
Certifikat izdajnega oddelka	TÜV CA 697
ATEX kategorija plin	II 2G
ATEX kategorija prah	II 2D
EX vrsta zaščite vžiga, plin	Ex h IIC T4 Gb
EX vrsta zaščite vžiga, prah	Ex h IIIC T120°C Db
Temperatura EX odporne okolice	-20°C ≤ Ta ≤ +60°C
Delovni medij	Stisnjen zrak po ISO8573-1:2010 [7:4:4]
Razred odpornosti proti koroziji KBK	1 - nizka korozijska obremenitev
LABS (PWIS) skladnost	VDMA24364-B2-L
Temperatura okolice	-20 ... 80 °C
Dolžina dušenja	48 mm
Statična držalna sila	17.000 N
Teoretična sila pri 0,6 MPa (6 bar, 87 psi), povratni gib	11.310 N
Teoretična sila pri 0,6 MPa (6 bar, 87 psi), gib naprej	12.064 N
Premikajoče se mase pri 0 mm giba	7.085 g
Dodatek mase na 10 mm giba	97 g

Značilnost	Vrednost
Osnovna masa za 0 mm giba	49.660 g
Dodatek mase na 10 mm giba	208 g
Način pritrditve	z notranjim navojem s priborom
Prost priključek držalne enote	G3/8
Pnevmatični priključek	G3/4
Opomba o materialu	Ustreza RoHS
Material, pokrov	Tlačno liti aluminij Aluminijeva litina za kovanje
Material, tesnilo	NBR TPE-U(PU)
Material, ohišje	Jeklo
Material, batnica	Jeklo, trdo kromano
Material, cev valja	Al zlitina za kovanje, gladko eloksirana