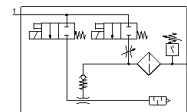
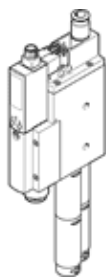


Vakuumska sesalna šoba OVEM-20-H-C-QO-CE-N-1PD

Številka dela: 8070095

FESTO



Podatkovni list

| Značilnost | Vrednost |
|--|---|
| Imenska velikost lavalove šobe | 2 mm |
| Dimenzija rastra | 36 mm |
| Konstrukcija glušnika | odprt |
| Položaj vgradnje | poljuben |
| Karakteristika ejektorja | visok vakuum Standarden |
| Stopnja filtriranja | 40 µm |
| Pomožni ročni vklop | Tipalni dodatno preko upravljaljskih tipk |
| Integrirana funkcija | Izmetalni impulzni ventil, električni Dušilka Električni vklopni ventil Filter Varčevanje zraka, električno Protipovratni ventil Glušnik odprt Vakuumsko stikalo |
| Konstruktivna zgradba | modularen |
| Kratkostična odpornost | da |
| Merjena veličina | relativen tlak |
| Princip merjenja | piezorezistiven |
| Stikalni element | Mirovni kontakt Vklonni kontakt |
| Preklopna funkcija | Okenski komparator Komparator vrednosti praga |
| Ventil | zaprto |
| Zaščita pred zamenjavo polov | za vse električne priključke |
| Preklopni vhod po standardu | IEC 61131-2 |
| Vrsta prikaza | 4-mestni alfanumerični LCD z osvetljenim ozadjem |
| Območje prikaza [bar] | -0,999 ... 0 bar |
| Prikazovalna(e) enota [^] | bar |
| Območje nastavitve histereze [bar] | -0,9 ... 0 bar |
| Možnosti nastavitve | Preko displeja in tipk |
| Prikazovalnik položaja vklopa | LCD |
| Prikaz stanja preklopa | optičen |
| Območje nastavitve vrednosti praga | -0,999 ... 0 bar |
| Obratovalni tlak | 2 ... 8 bar |
| Obratovalni tlak za maks. vakuum | 4 bar |
| Maks. vakuum | 93 % |
| Imenski obratovalni tlak | 6 bar |
| Maks. sesalni volumski tok glede na atmosfero | 98 l/min |
| Čas za napajanje pri imenskem obratovalnem tlaku | 0,2 s |
| Območje obratovalne napetosti DC | 20,4 ... 27,6 V |
| Trajanje vklopa | 100 % |
| Induktivno zaščitno vezje | prilagojen na tuljave MZ, MY, ME |

| Značilnost | Vrednost |
|--|--|
| Izolacijska napetost | 50 V |
| Tok prostega teka | < 70 mA |
| Maks. izhodni tok | 100 mA |
| Zaostali tok | 0,1 mA |
| Izhod stikala | PNP |
| Padec napetosti | ≤ 2 V |
| Karakteristika tuljave | 24 V DC: nizekotokovna faza 0,3 W, visokotokovna faza 2,55 W |
| Odpornost na nihanje napetosti | 0,8 kV |
| Odpornost na preobremenitve | na voljo |
| Stopnja umazanije | 3 |
| Dovoljenje | RCM Mark c UL us - Listed (OL) |
| KC oznaka | KC-EMV |
| CE oznaka (glejte izjavo o skladnosti) | po EMC smernici EU |
| UKCA oznaka (glej izjavo o skladnosti) | v skladu s predpisi Združenega kraljestva za EMC |
| Delovni medij | Stisnjen zrak po ISO8573-1:2010 [7:4:4] |
| Opozorilo za obratovalni in krmilni medij | Obratovanje z naoljevanjem ni možno |
| Razred odpornosti proti koroziji KBK | 2 - zmerna korozijska obremenitev |
| LABS (PWIS) skladnost | VDMA24364 cona III |
| Temperatura medija | 0 ... 50 °C |
| Relativna vlažnost zraka | 5 - 85 % |
| Raven zvočnega tlaka pri imenskem obratovalnem tlaku | 62 dB(A) |
| Vrsta zaščite | IP65 |
| Razred zaščite | III |
| Temperatura okolice | 0 ... 50 °C |
| Maks. pritezni moment | 0,8 Nm z notranjim navojem 2,5 Nm s skožno izvrtino |
| Masa izdelka | 825 g |
| Območje merjenja tlaka | -1 ... 0 bar |
| Natančnost FS | 3 %FS |
| Ponovljivost preklopne vrednosti FS | 0,6 % |
| Preklopna logika vhodov | PNP (pozitivni vklop) |
| Električni priključek | 5-polni M12x1 Vtič |
| Varovanje manipulacije | PIN-Code |
| Način pritrditve | s skožno izvrtino z notranjim navojem s priborom |
| Pnevmatični priključek 1 | QS-10 |
| Pnevmatični priključek 3 | Glušnik |
| Vakuumski priključek | QS-12 |
| Opomba o materialu | Ustreza RoHS |
| Material, tesnilo | HNBR NBR |
| Material, zbiralna šoba | POM |
| Material, filter | Mreža PA Sintrano jeklo |
| Material, ohišje filtra | Ojačan PA |
| Material, ohišje | Aluminijeva litina za kovanje Ojačan PA |
| Material, regulirni vijak | Jeklo |
| Material, glušnik | Aluminijeva litina za kovanje POM PU pena |
| Material, vijaki | Jeklo |
| Material, kontrolno okence | PA |
| Material, ohišje vtiča | Medenina, nikljana |
| Material, vtični kontakti | medenina, pozlačena |
| Material, zatiči | Jeklo |

| Značilnost | Vrednost |
|------------------------------|-------------------------------|
| Material, šoba curka | Aluminijeva litina za kovanje |
| Material, tipkovnica | TPE-U |
| Material, vijačni priključek | Medenina, nikljana |