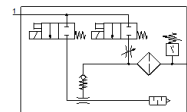


# Vakuumska sesalna šoba OVEM-30-H-C-QO-CE-N-1P

Številka dela: 8070093

FESTO



## Podatkovni list

Značilnost	Vrednost
Imenska velikost lavalove šobe	3 mm
Dimenzija rastra	36 mm
Konstrukcija glušnika	odprt
Položaj vgradnje	poljuben
Karakteristika ejektorja	visok vakuum Standarden
Stopnja filtriranja	40 µm
Pomožni ročni vklop	Tipalni
Integrirana funkcija	Izmetalni impulzni ventil, električni Dušilka Električni vklopni ventil Filter Protipovratni ventil Glušnik odprt Vakuumsko stikalo
Konstruktivna zgradba	modularen
Kratkostična odpornost	da
Merjena veličina	relativen tlak
Princip merjenja	piezorezistiven
Stikalni element	Vklopni kontakt
Preklopna funkcija	Komparator vrednosti praga Vrednost praga s fiksno histerezo
Ventil	zaprto
Zaščita pred zamenjavo polov	za vse električne priključke
Preklopni vhod po standardu	IEC 61131-2
Vrsta prikaza	LED
Možnosti nastavitve	Teach-In
Prikazovalnik položaja vklopa	LED
Prikaz stanja preklopa	optičen
Območje nastavitve vrednosti praga	-1 ... 0 bar
Obratovalni tlak	2 ... 8 bar
Obratovalni tlak za maks. vakuum	4 bar
Maks. vakuum	93 %
Imenski obratovalni tlak	6 bar
Maks. sesalni volumski tok glede na atmosfero	181 l/min
Čas za napajanje pri imenskem obratovalnem tlaku	0,2 s
Območje obratovalne napetosti DC	20,4 ... 27,6 V
Trajanje vklopa	100 %
Induktivno zaščitno vezje	prilagojen na tuljave MZ, MY, ME
Izolacijska napetost	50 V
Tok prostega teka	< 80 mA
Maks. izhodni tok	100 mA
Zaostali tok	0,1 mA
Izhod stikala	PNP
Padec napetosti	≤ 1,5 V
Karakteristika tuljave	24 V DC: nizekotokovna faza 0,3 W, visokotokovna faza 2,55 W

Značilnost	Vrednost
Odpornost na nihanje napetosti	0,8 kV
Odpornost na preobremenitve	na voljo
Stopnja umazanije	3
Dovoljenje	RCM Mark c UL us - Listed (OL)
KC oznaka	KC-EMV
CE oznaka (glejte izjavo o skladnosti)	po EMC smernici EU
UKCA oznaka (glej Izjavo o skladnosti)	v skladu s predpisi Združenega kraljestva za EMC
Delovni medij	Stisnjen zrak po ISO8573-1:2010 [7:4:4]
Opozorilo za obratovalni in krmilni medij	Obratovanje z naoljevanjem ni možno
Razred odpornosti proti koroziji KBK	2 - zmerne korozijska obremenitev
LABS (PWIS) skladnost	VDMA24364 cona III
Temperatura medija	0 ... 50 °C
Relativna vlažnost zraka	5 - 85 %
Raven zvočnega tlaka pri imenskem obratovalnem tlaku	75 dB(A)
Vrsta zaščite	IP65
Razred zaščite	III
Temperatura okolice	0 ... 50 °C
Maks. pritezni moment	0,8 Nm z notranjim navojem 2,5 Nm s skoznjo izvrtino
Masa izdelka	815 g
Območje merjenja tlaka	-1 ... 0 bar
Natančnost FS	0,5 %FS
Histereza	0,02 bar
Ponovljivost preklopne vrednosti FS	0,6 %
Preklopna logika vhodov	PNP (pozitivni vklop)
Električni priključek	5-polni M12x1 Vtič
Način pritrditve	s skoznjo izvrtino z notranjim navojem s priborom
Pnevmatični priključek 1	QS-10
Pnevmatični priključek 3	Glušnik
Vakuumski priključek	QS-12
Opomba o materialu	Ustreza RoHS
Material, tesnilo	HNBR NBR
Material, zbiralna šoba	POM
Material, filter	Mreža PA Sintrano jeklo
Material, ohišje filtra	Ojačan PA
Material, ohišje	Aluminijeva litina za kovanje Ojačan PA
Material, regulirni vijak	Jeklo
Material, glušnik	Aluminijeva litina za kovanje POM PU pena
Material, vijaki	Jeklo
Material, ohišje vtiča	Medenina, nikljana
Material, vtični kontakti	medenina, pozlačena
Material, zatiči	Jeklo
Material, šoba curka	Aluminijeva litina za kovanje
Material, tipkovnica	Ojačan PA
Material, vijačni priključek	Medenina, nikljana