

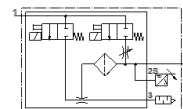
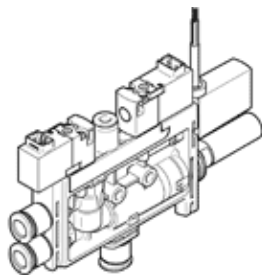
# Vakuumska sesalna šoba

## OVEL-7-H-15-PQ-VQ4-UA-C-A-B2PNLK-H3

Številka dela: 8069571

★ Osnovni program

FESTO



### Podatkovni list

Značilnost	Vrednost
Imenska velikost lavalove šobe	0,7 mm
Dimenzija rastra	15 mm
Konstrukcija glušnika	odprt
Položaj vgradnje	poljuben
Karakteristika ejektorja	visok vakuum Standarden
Stopnja filtriranja	40 µm
Pomožni ročni vklop	Tipalni
Integrirana funkcija	Električni izmetalni impulz Dušilka Tlačni senzor Električni vklopni ventil Filter Glušnik odprt
Konstruktivna zgradba	T-oblika
Stikalni element	Odpirnik/zapirnik, preklopljiv
Preklopna funkcija	prosto programljiv
Ventil	zaprto
Postopek merjenja	Piezorezistivno tlačni senzor z displejem
Vrsta prikaza	LED displej 2-mestno
Možnosti nastavitve	IO-Link Teach-In Preko displeja in tipk
Obratovalni tlak za maks. sesalni volumni tok (MPa)	0,4 MPa
Obratovalni tlak za maks. sesalni volumni tok	4 bar
Obratovalni tlak za maks. sesalni volumni tok (psi)	58 psi
Obratovalni tlak MPa	0,2 ... 0,7 MPa
Obratovalni tlak	2 ... 7 bar 29 ... 101,5 psi
Obratovalni tlak za maks. vakuum (MPa)	0,45 MPa
Obratovalni tlak za maks. vakuum	4,5 bar
Obratovalni tlak za maks. vakuum (psi)	65,25 psi
Maks. vakuum	92 %
Imenski obratovalni tlak	0,4 MPa 4 bar
Imenski obratovalni tlak (psi)	58 psi
Maks. sesalni volumni tok glede na atmosfero	17 l/min
Čas napajanja pri imenskem obratovalnem tlaku z izmetalnim impulzom	1,2 s
Območje obratovalne napetosti DC	21,6 ... 26,4 V
Trajanje vklopa	100 %
Izhod stikala	PNP/NPN, preklopljiv
Karakteristika tuljave	24 V DC: 1 W
Dovoljenje	c UL us - Listed (OL)
KC oznaka	KC-EMV
CE oznaka (glejte izjavo o skladnosti)	po EMC smernici EU

Značilnost	Vrednost
UKCA oznaka (glej Izjavo o skladnosti)	v skladu s predpisi Združenega kraljestva za EMC
Delovni medij	Stisnjen zrak po ISO8573-1:2010 [7:4:4]
Opozorilo za obratovalni in krmilni medij	Obratovanje z naoljevanjem ni možno
Razred odpornosti proti koroziji KBK	2 - zmerna korozijska obremenitev
LABS (PWIS) skladnost	VDMA24364-B1/B2-L
Temperatura medija	0 ... 50 °C
Raven zvočnega tlaka pri imenskem obratovalnem tlaku	61 dB(A)
Vrsta zaščite	IP40
Temperatura okolice	0 ... 50 °C
Masa izdelka	91 g
Območje obratovalne napetosti DC senzorja	18 ... 30 V
Območje merjenja tlaka	-0,1 ... 0,1 MPa -1 ... 1 bar -14,5 ... 14,5 psi
Električni priključek, vhod, funkcija	Izmetalni impulz Proizvajanje vakuumu
Električni priključek, vhod, vrsta priključka	2x vtič
Električni priključek, vhod, priključna tehnika	Priključna shema H
Električni priključek, vhod, število polov/žic	2
Vhod električnega priključka, vrsta priključitve	Zaskočno zaklepanje
Električni priključek, izhod, funkcija	Sensor
Električni priključek, izhod, vrsta priključka	Kabel
Električni priključek, izhod, priključna tehnika	prost konec
Električni priključek, izhod, število polov/žic	3
Lastnost vodnika	Suitable for energy chains
Premer kabla	2,9 mm
Toleranca premera kabla	± 0,1 mm
Dolžina kabla	2,5 m
Imenski presek vodnika	0,14 mm <sup>2</sup>
Način pritrditve	s skoznjo izvrtino
Pnevmatični priključek 1	za cev z zunanjim premerom 4 mm
Pnevmatični priključek 3	Glušnik odprt
Vakuumski priključek	za cev z zunanjim premerom 4 mm
Barva oplášenja kabla	siva
Material, priključni navoj	POM
Opomba o materialu	Ustreza RoHS
Material, tesnilo	NBR
Material, zbiralna šoba	POM
Material, filter	POM
Material, ohišje	Ojačan PA
Material, oplášenje kabla	PVC
Material, regulirni vijak	Jeklo
Material, glušnik	Ojačan PA PE
Material, vijaki	Jeklo
Material, šoba curka	Aluminijeva litina za kovanje