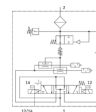


Vakuumska sesalna šoba

VABF-S4-2-V2B1-G38-CB-VH-20-AP

Številka dela: 8067143

FESTO



Podatkovni list

| Značilnost | Vrednost |
|--------------------------------------------------|----------------------------------------------------------------------------------------------------------------------------------------------------------------------------------------|
| Širina | 35 mm |
| Imenska velikost lavalove šobe | 2 mm |
| Konstrukcija glušnika | odprt |
| Način vklopa | električni |
| Zaščita pred zamenjavo polov | za vse električne priključke |
| Položaj vgradnje | poljuben |
| Karakteristika ejektorja | visok vakuum Standarden |
| Pomožni ročni vklop | zaskočljiv Tipalni pokrit |
| Integrirana funkcija | Dušilka Električni vklopni ventil Varčevanje zraka, električno Moč izmetalnega impulznega ventila, električnega Protipovratni ventil Glušnik odprt Vakuumsko stikalo |
| Merjena veličina | relativen tlak |
| Princip merjenja | piezorezistiven |
| Preklopna funkcija | Okenski komparator Komparator vrednosti praga |
| Ventil | 5/3 napajan |
| Vrsta prikaza | LED LED displej 2-mestno |
| Prikazovalna(e) enota | kPa |
| Območje nastavljanja vrednosti praga | 0 ... 99 kPa |
| Območje nastavljanja histereze | 0 ... 90 kPa |
| Možnosti nastavitve | Teach-In preko nastavitve parametrov |
| Prikaz stanja signala | LED |
| Displej preklopnega statusa senzorja | LED |
| Obratovalni tlak za maks. sesalni volumski tok | 4 bar |
| Obratovalni tlak | 4 ... 8 bar |
| Obratovalni tlak za maks. vakuum | 4 bar |
| Maks. vakuum | 92 kPa |
| Imenski obratovalni tlak | 6 bar |
| Krmilni tlak | 4 ... 10 bar |
| Maks. sesalni volumski tok glede na atmosfero | 99 l/min |
| Čas za napajanje pri imenskem obratovalnem tlaku | 0,3 s |
| Območje obratovalne napetosti DC | 21,6 ... 30 V |
| Tok prostega teka | 30 mA |
| Trajanje vklopa | 100 % |
| Dovoljenje | RCM Mark |
| CE oznaka (glejte izjavo o skladnosti) | po EMC smernici EU |

| Značilnost | Vrednost |
|------------------------------------------------------|-----------------------------------------|
| Delovni medij | Stisnjen zrak po ISO8573-1:2010 [7:4:4] |
| Opozorilo za obratovalni in krmilni medij | Obratovanje z naoljevanjem ni možno |
| Razred odpornosti proti koroziji KBK | 0 - brez korozijske obremenitve |
| LABS (PWIS) skladnost | VDMA24364-B1/B2-L |
| Temperatura medija | -5 ... 50 °C |
| Raven zvočnega tlaka pri imenskem obratovalnem tlaku | 73 dB(A) |
| Vrsta zaščite | IP65 |
| Razred zaščite | III |
| Temperatura okolice | -5 ... 50 °C |
| Masa izdelka | 940 g |
| Območje merjenja tlaka | -1 ... 0 bar |
| Območje prikaza, začetna vrednost | 0 kPa |
| Območje prikaza, končna vrednost | 99 kPa |
| Natančnost FS | 3 %FS |
| Ponovljivost preklopne vrednosti FS | 1 % |
| Električni priključek | Fieldbus preko CPX |
| Pnevmatični priključek 3 | Glušnik odprt |
| Vakuumski priključek | G3/8 |
| Opomba o materialu | Ustreza RoHS |
| Material, tesnilo | HNBR NBR |
| Material, zbiralna šoba | POM |
| Material, ohišje | Aluminijeva litina za kovanje |
| Material, ploščica | Tlačno liti aluminij |
| Material, regulirni vijak | visokolegirano jeklo, nerjavno |
| Material, glušnik | POM PU pena |
| Material, vijaki | Jeklo |
| Material, šoba curka | Aluminijeva litina za kovanje |