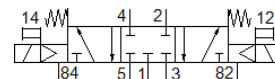
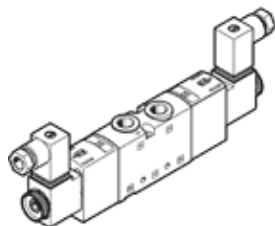


Magnetni ventil

VUVS-L20-P53C-MD-G18-F7-1C1+G

Številka dela: 8059138

FESTO



Podatkovni list

Značilnost	Vrednost
Ventil	5/3 zaprt
Način vklopa	električni
Velikost ventila	21 mm
Normalni imenski pretok	700 l/min
Obratovalni tlak MPa	0,25 ... 1 MPa
Obratovalni tlak	2,5 ... 10 bar
Konstruktivska zgradba	Drsnik bata
Način vračanja	mehanska vzmet
Dovoljenje	c UL us - Recognized (OL)
Vrsta zaščite	IP65 z vtičnico po IEC 60529
Imenska velikost	5 mm
Funkcija izpuha	z dušenjem
Princip tesnenja	mehak
Položaj vgradnje	poljuben
Pomožni ročni vklop	zaskočljiv Tipalni
Vrsta krmiljenja	predkrmiljen
Napajanje s krmilnim zrakom	notranji
Smer pretoka	ni reverzibilen
Prekritje	pozitivno prekritje
b vrednost	0,35
C-vrednost	2,9 l/sbar
Čas preklopa izključen	42 ms
Čas preklopa vključen	13 ms
Čas preklopa obraten	24 ms
Trajanje vklopa	100 %
Maks. pozitiven preizkusni impulz pri 0 signalu	1.900 µs
Maks. negativni preizkusni impulz pri 1 signalu	2.700 µs
Karakteristika tuljave	24 V DC: 2,6 W
Dopustna nihanja napajanja	+/- 10 %
Delovni medij	Stisnjen zrak po ISO8573-1:2010 [7:4:4]
Opozorilo za obratovalni in krmilni medij	Možno obratovanje z naoljevanjem (potrebno za nadaljnje operacije)
Odpornost na vibracije	Test transporta s stopnjo zahtevnosti 2 po FN 942017-4 in EN 60068-2-6
Odpornost na udarce	Udarni preizkus s stopnjo zahtevnosti 2 po FN 942017-5 in EN 60068-2-27
Razred odpornosti proti koroziji KBK	2 - zmerna korozivna obremenitev
LABS (PWIS) skladnost	VDMA24364-B1/B2-L
Temperatura medija	-10 ... 60 °C
Krmilni medij	Stisnjen zrak po ISO8573-1:2010 [7:4:4]
Temperatura okolice	-10 ... 60 °C
Masa izdelka	283 g
Električni priključek	Priključna shema, oblika C, po EN 175301-803 po EN 175301-803
Način pritrditve	na priključno letev s skoznjo izvrtino

Značilnost	Vrednost
	po izbiri:
Priključek dihalne odprtine	ni združen
Priključek krmilnega izpuha 82	M5
Priključek krmilnega izpuha 84	M5
Pnevmatični priključek 1	G1/8
Pnevmatični priključek 2	G1/8
Pnevmatični priključek 3	G1/8
Pnevmatični priključek 4	G1/8
Pnevmatični priključek 5	G1/8
Opomba o materialu	Ustreza RoHS
Material, tesnilo	HNBR NBR
Material, ohišje	Tlačno liti aluminij lakiran
Material, batnični drsnik	visokolegirano jeklo, nerjavno
Material, vijaki	Jeklo, pocinkano