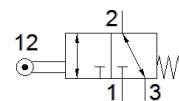
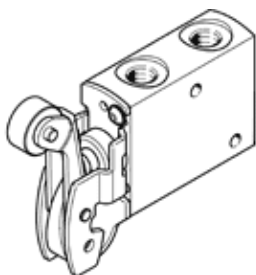


# Ventil s kolescem VMEF-RT-M32-M-G18

Številka dela: 8049239

★ Osnovni program

FESTO



## Podatkovni list

Značilnost	Vrednost
Ventil	3/2, monostabilen
Način vklopa	mehanski
Širina	20 mm
Normalni imenski pretok	750 l/min
Obratovalni tlak MPa	-0,095 ... 1 MPa
Obratovalni tlak	-0,95 ... 10 bar
Konstruktivna zgradba	Ročica s koleščkom Krožnikast sedež
Način vračanja	mehanska vzmet
Maks. meja giba	6,3 mm
Imenska velikost	5,6 mm
Navodila za uporabo	Nevarnost stisnitve
Princip tesnenja	mehak
Položaj vgradnje	poljuben
Vrsta krmiljenja	neposredno
Smer pretoka	povraten
Prekritje	Ničelno prekritje
Maks. hitrost vklapljanja pri stranskem aktiviranju	1,4 m/s
Maks. preklonna frekvenca	3 Hz
Kot odmikala	30 deg
Delovni medij	Stisnjen zrak po ISO8573-1:2010 [7:-:-]
Opozorilo za obratovalni in krmilni medij	Možno obratovanje z naoljevanjem (potrebno za nadaljnje operacije)
Razred odpornosti proti koroziji KBK	1 - nizka korozivna obremenitev
LABS (PWIS) skladnost	VDMA24364-B1/B2-L
Temperatura medija	-10 ... 60 °C
Temperatura okolice	-10 ... 60 °C
Opomba za temperaturo okolice	Vpliv toplote na obrabo
Sila vklopa	35,2 N
Masa izdelka	209 g
Način pritrditve	s skožno izvrtino
Pnevmatični priključek 1	G1/8
Pnevmatični priključek 2	G1/8
Pnevmatični priključek 3	G1/8
Opomba o materialu	Ustreza RoHS
Material, nastavek za vklop	Jeklo, cinkano
Material, tesnilo	NBR
Material, ohišje	Al zlitina za kovanje, eloksirana