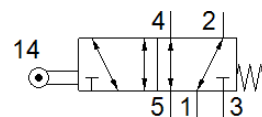
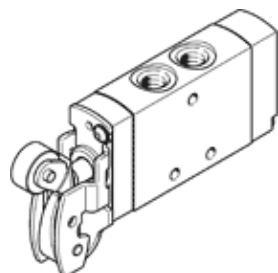


# Ventil s kolescem VMEF-R-M52-M-G18

Številka dela: 8049238

★ Osnovni program

FESTO



## Podatkovni list

Značilnost	Vrednost
Ventil	5/2 monostabilen
Način vklopa	mehanski
Širina	20 mm
Normalni imenski pretok	750 l/min
Obratovalni tlak MPa	-0,095 ... 1 MPa
Obratovalni tlak	-0,95 ... 10 bar
Konstruktivna zgradba	Drsnik bata Ročica s kolesčkom
Način vračanja	mehanska vzmet
Maks. meja giba	11,6 mm
Imenska velikost	5,2 mm
Navodila za uporabo	Nevarnost stisnitve
Princip tesnenja	mehak
Položaj vgradnje	poljuben
Vrsta krmiljenja	neposredno
Smer pretoka	povraten
Prekritje	pozitivno prekritje
Maks. hitrost vklapljanja pri stranskem aktiviranju	1,4 m/s
Maks. preklonpa frekvenca	3 Hz
Kot odmikala	30 deg
Delovni medij	Stisnjen zrak po ISO8573-1:2010 [7:-:-]
Opozorilo za obratovalni in krmilni medij	Možno obratovanje z naoljevanjem (potrebno za nadaljnje operacije)
Razred odpornosti proti koroziji KBK	1 - nizka korozijska obremenitev
LABS (PWIS) skladnost	VDMA24364-B1/B2-L
Temperatura medija	-10 ... 60 °C
Temperatura okolice	-10 ... 60 °C
Opomba za temperaturo okolice	Vpliv toplote na obrabo
Sila vklopa	38 N
Masa izdelka	240 g
Način pritrditve	s skošnjo izvrtino
Pnevmatični priključek 1	G1/8
Pnevmatični priključek 2	G1/8
Pnevmatični priključek 3	G1/8
Pnevmatični priključek 4	G1/8
Pnevmatični priključek 5	G1/8
Opomba o materialu	Ustreza RoHS
Material, nastavek za vklop	Jeklo, cinkano
Material, pokrov	Ojačan PA
Material, tesnilo	NBR
Material, ohišje	Al zlitina za kovanje, eloksirana