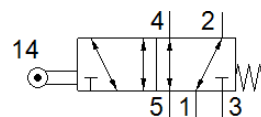


Ventil s kolescem VMEF-R-M52-M-N14

Številka dela: 8047100

FESTO



Podatkovni list

Značilnost	Vrednost
Ventil	5/2 monostabilen
Način vklopa	mehanski
Širina	20 mm
Normalni imenski pretok	1.200 l/min
Obratovalni tlak MPa	-0,095 ... 1 MPa
Obratovalni tlak	-0,95 ... 10 bar
Konstruktivna zgradba	Drsnik bata Ročica s kolesčkom
Način vračanja	mehanska vzmet
Maks. meja giba	11,6 mm
Imenska velikost	7 mm
Navodila za uporabo	Nevarnost stisnitve
Princip tesnenja	mehak
Položaj vgradnje	poljuben
Vrsta krmiljenja	neposredno
Smer pretoka	povraten
Prekritje	pozitivno prekritje
Maks. hitrost vklapljanja pri stranskem aktiviranju	1,4 m/s
Maks. prekopna frekvenca	3 Hz
Kot odmikala	30 deg
Delovni medij	Stisnjen zrak po ISO8573-1:2010 [7:-:-]
Opozorilo za obratovalni in krmilni medij	Možno obratovanje z naoljevanjem (potrebno za nadaljnje operacije)
Razred odpornosti proti koroziji KBK	1 - nizka korozijska obremenitev
LABS (PWIS) skladnost	VDMA24364-B1/B2-L
Temperatura medija	-10 ... 60 °C
Temperatura okolice	-10 ... 60 °C
Opomba za temperaturo okolice	Vpliv toplote na obrabo
Sila vklopa	38 N
Masa izdelka	272 g
Način pritrditve	s skošnjo izvrtino
Pnevmatični priključek 1	1/4 NPT
Pnevmatični priključek 2	1/4 NPT
Pnevmatični priključek 3	1/4 NPT
Pnevmatični priključek 4	1/4 NPT
Pnevmatični priključek 5	1/4 NPT
Opomba o materialu	Ustreza RoHS
Material, nastavek za vklop	Jeklo, cinkano
Material, pokrov	Ojačan PA
Material, tesnilo	NBR
Material, ohišje	Al zlitina za kovanje, eloksirana