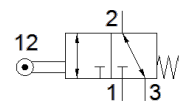
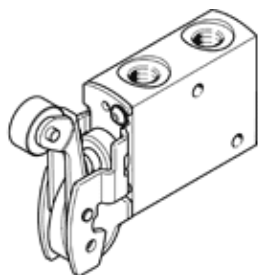


# Ventil s kolescem VMEF-RT-M32-M-G14

Številka dela: 8047095

★ Osnovni program

FESTO



## Podatkovni list

Značilnost	Vrednost
Ventil	3/2, monostabilen
Način vklopa	mehanski
Širina	20 mm
Normalni imenski pretok	870 l/min
Obratovalni tlak MPa	-0,095 ... 1 MPa
Obratovalni tlak	-0,95 ... 10 bar
Konstruktivna zgradba	Ročica s koleščkom Krožnikast sedež
Način vračanja	mehanska vzmet
Maks. meja giba	6,3 mm
Imenska velikost	6 mm
Navodila za uporabo	Nevarnost stisnitve
Princip tesnenja	mehak
Položaj vgradnje	poljuben
Vrsta krmiljenja	neposredno
Smer pretoka	povraten
Prekritje	Ničelno prekritje
Maks. hitrost vklapljanja pri stranskem aktiviranju	1,4 m/s
Maks. prekopna frekvenca	3 Hz
Kot odmikala	30 deg
Delovni medij	Stisnjen zrak po ISO8573-1:2010 [7:-:-]
Opozorilo za obratovalni in krmilni medij	Možno obratovanje z naoljevanjem (potrebno za nadaljnje operacije)
Razred odpornosti proti koroziji KBK	1 - nizka korozivna obremenitev
LABS (PWIS) skladnost	VDMA24364-B1/B2-L
Temperatura medija	-10 ... 60 °C
Temperatura okolice	-10 ... 60 °C
Opomba za temperaturo okolice	Vpliv toplote na obrabo
Sila vklopa	35,2 N
Masa izdelka	204 g
Način pritrditve	s skoznjo izvrtino
Pnevmatični priključek 1	G1/4
Pnevmatični priključek 2	G1/4
Pnevmatični priključek 3	G1/4
Opomba o materialu	Ustreza RoHS
Material, nastavek za vklop	Jeklo, cinkano
Material, tesnilo	NBR
Material, ohišje	Al zlitina za kovanje, eloksirana