

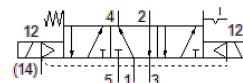
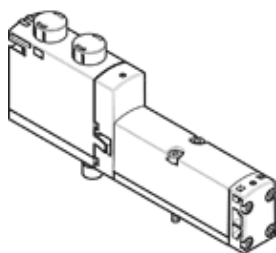
Magnetni ventil

VSVA-B-P53BD-Z-A2-1T1L

Številka dela: 8040112

FESTO

Ta tip je primeren za vakuum.



Podatkovni list

Značilnost	Vrednost
Ventil	5/3, priključek 4 napajan, 2 odzračen
Način vklopa	električni
Širina	18 mm
Normalni imenski pretok	370 l/min
Obratovalni tlak MPa	-0,09 ... 1 MPa
Obratovalni tlak	-0,9 ... 10 bar
Konstruktivska zgradba	Drsnik bata
Način vračanja	mehanska vzmet električni vklop
Dovoljenje	c UL us - Recognized (OL)
Certifikat izdajnega oddelka	UL MH19482
Vrsta zaščite	IP65 NEMA 4
Imenska velikost	5 mm
Funkcija izpuha	z dušenjem preko dušilne plošče preko posamične priključne plošče
Princip tesnenja	mehak
Položaj vgradnje	poljuben
Pomožni ročni vklop	pokrit
Vrsta krmiljenja	predkrmiljen
Napajanje s krmilnim zrakom	zunanji
Smer pretoka	ni reverzibilen
Prekritje	negativno prekrivanje
Prikaz stanja signala	LED
Krmilni tlak Mpa	0,3 ... 1 MPa
Krmilni tlak	3 ... 10 bar
Pretok ventila na posamezni priključni plošči	400 l/min
Ventil s pnevmatično povezanim tokom, optimiran pretok	430 l/min
Pretok pnevmatično povezanega ventila	370 l/min
asimetričen čas izklopa	28 ms za krmiljeno stran 12
asimetričen čas vklopa	12 ms za krmiljeno stran 12 9 ms za krmilno stran 14
Trajanje vklopa	100 %
Maks. pozitiven preizkusni impulz pri 0 signalu	1.500 µs
Maks. negativni preizkusni impulz pri 1 signalu	800 µs
Imenska delovna napetost DC	24 V
Karakteristika tuljave	24 V DC: 1,6 W
Odpornost na nihanje napetosti	2,5 kV
Stopnja umazanije	3
Dopustna nihanja napajanja	+/- 10 %
Delovni medij	Stisnjen zrak po ISO8573-1:2010 [7:4:4]
Opozorilo za obratovalni in krmilni medij	Možno obratovanje z naoljevanjem (potrebno za nadaljnje operacije)
Odpornost na vibracije	Test transporta s stopnjo zahtevnosti 2 po FN 942017-4 in EN 60068-2-6

Značilnost	Vrednost
Odpornost na udarce	Udarni preizkus s stopnjo zahtevnosti 2 po FN 942017-5 in EN 60068-2-27
Razred odpornosti proti koroziji KBK	0 - brez korozijske obremenitve
LABS (PWIS) skladnost	VDMA24364-B1/B2-L
Temperatura medija	-5 ... 50 °C
Relativna vlažnost zraka	0 - 90 %
Nivo glasnosti	85 dB(A)
Temperatura okolice	-5 ... 50 °C
Maks. pritezni moment, pritrditev ventila	0,8 ... 1,2 Nm
Masa izdelka	172 g
Električni priključek	4-polni Vtič po ISO 15407-2
Način pritrditve	na priključni plošči
Priključek pomožnega krmilnega zraka 12/14	Priključna plošča velikosti 18 mm po ISO 15407-2
Priključek krmilnega izpuha 82/84	po izbiri: združen ni združen
Pnevmatični priključek 1	Priključna plošča velikosti 18 mm po ISO 15407-2
Pnevmatični priključek 2	Priključna plošča velikosti 18 mm po ISO 15407-2
Pnevmatični priključek 3	Priključna plošča velikosti 18 mm po ISO 15407-2
Pnevmatični priključek 4	Priključna plošča velikosti 18 mm po ISO 15407-2
Pnevmatični priključek 5	Priključna plošča velikosti 18 mm po ISO 15407-2
Opomba o materialu	Ustreza RoHS
Material, tesnilo	FPM NBR
Material, ohišje	Tlačno liti aluminij PA
Material, vijaki	Jeklo, pocinkano