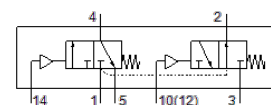
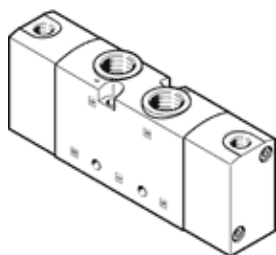


Pnevmatični ventil VUWS-LT30-T32U-M-N38

Številka dela: 8036732

FESTO



Podatkovni list

Značilnost	Vrednost
Ventil	2x3/2 odprt monostabilen
Način vklopa	pnevmatičen
Velikost ventila	31 mm
Normalni imenski pretok	1.600 l/min
Obratovalni tlak MPa	0,1 ... 1 MPa
Obratovalni tlak	1 ... 10 bar
Konstruktivska zgradba	Krožnikast sedež
Način vračanja	mehanska vzmet
Dovoljenje	c UL us - Recognized (OL)
Imenska velikost	7,8 mm
Funkcija izpuha	z dušenjem
Princip tesnenja	mehak
Položaj vgradnje	poljuben
Pomožni ročni vklop	brez
Vrsta krmiljenja	neposredno
Napajanje s krmilnim zrakom	notranji
Smer pretoka	ni reverzibilen
Prekritje	negativno prekrivanje
Krmilni tlak Mpa	0,25 ... 1 MPa
Krmilni tlak	2,5 ... 10 bar
Čas preklopa izključen	45 ms
Čas preklopa vključen	12 ms
Delovni medij	Stisnjen zrak po ISO8573-1:2010 [7:4:4]
Opozorilo za obratovalni in krmilni medij	Možno obratovanje z naoljevanjem (potrebno za nadaljnje operacije)
Razred odpornosti proti koroziji KBK	2 - zmerna korozivna obremenitev
LABS (PWIS) skladnost	VDMA24364-B1/B2-L
Temperatura medija	-10 ... 60 °C
Krmilni medij	Stisnjen zrak po ISO8573-1:2010 [7:4:4]
Temperatura okolice	-10 ... 60 °C
Masa izdelka	533 g
Način pritrditve	na priključno letev s skoznjo izvrtino po izbiri:
Priključek dihalne odprtine	ni združen
Priključek krmilnega zraka 10	1/8 NPT
Pnevmatični priključek 1	3/8 NPT
Pnevmatični priključek 2	3/8 NPT
Pnevmatični priključek 3	3/8 NPT
Pnevmatični priključek 4	3/8 NPT
Pnevmatični priključek 5	3/8 NPT
Opomba o materialu	Ustreza RoHS
Material, tesnilo	HNBR NBR TPE-U(PU)
Material, ohišje	Tlačno liti aluminij, lakiran
Material, batnični drsnik	POM
Material, vijaki	Jeklo, pocinkano