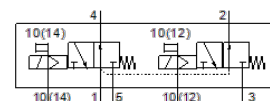


Magnetni ventil

VUVS-LT30-T32U-MZD-G38-F8

Številka dela: 8036708

FESTO



Podatkovni list

Značilnost	Vrednost
Ventil	2x3/2 odprt monostabilen
Način vklopa	električni
Velikost ventila	31 mm
Normalni imenski pretok	1.600 l/min
Obratovalni tlak MPa	0,1 ... 1 MPa
Obratovalni tlak	1 ... 10 bar
Konstruktivska zgradba	Krožnikast sedež
Način vračanja	mehanska vzmet
Dovoljenje	c UL us - Recognized (OL)
Imenska velikost	7,8 mm
Funkcija izpuha	z dušenjem
Princip tesnenja	mehak
Položaj vgradnje	poljuben
Pomožni ročni vklop	zaskočljiv Tipalni
Vrsta krmiljenja	predkrmiljen
Napajanje s krmilnim zrakom	zunanj
Smer pretoka	ni reverzibilen
Prekritje	negativno prekrivanje
Krmilni tlak Mpa	0,25 ... 1 MPa
Krmilni tlak	2,5 ... 10 bar
b vrednost	0,3
C-vrednost	6,7 l/sbar
Čas preklopa izključen	35 ms
Čas preklopa vključen	14 ms
Maks. pozitiven preizkusni impulz pri 0 signalu	2.000 µs
Maks. negativni preizkusni impulz pri 1 signalu	3.600 µs
Karakteristika tuljave	Glej magnetno tuljavo, naročiti posebej
Delovni medij	Stisnjen zrak po ISO8573-1:2010 [7:4:4]
Opozorilo za obratovalni in krmilni medij	Možno obratovanje z naoljevanjem (potrebno za nadaljnje operacije)
Odpornost na vibracije	Test transporta s stopnjo zahtevnosti 2 po FN 942017-4 in EN 60068-2-6
Odpornost na udarce	Udarni preizkus s stopnjo zahtevnosti 2 po FN 942017-5 in EN 60068-2-27
Razred odpornosti proti koroziji KBK	2 - zmera korozivna obremenitev
Temperatura medija	-10 ... 60 °C
Krmilni medij	Stisnjen zrak po ISO8573-1:2010 [7:4:4]
Temperatura okolice	-10 ... 60 °C
Masa izdelka	442 g
Način pritrditve	na priključno leto s skoznjo izvrtino po izbiri:
Priključek dihalne odprtine	ni združen
Priključek krmilnega izpuha 82	M5
Priključek krmilnega izpuha 84	M5
Priključek krmilnega zraka 12	G1/8
Priključek krmilnega zraka 14	G1/8
Pnevmatični priključek 1	G3/8

Značilnost	Vrednost
Pnevmatični priključek 2	G3/8
Pnevmatični priključek 3	G3/8
Pnevmatični priključek 4	G3/8
Pnevmatični priključek 5	G3/8
Opomba o materialu	Ustreza RoHS
Material, tesnilo	HNBR NBR TPE-U(PU)
Material, ohišje	Tlačno liti aluminij, lakiran
Material, batnični drsnik	Aluminijeva litina za kovanje
Material, vijaki	Jeklo, pocinkano