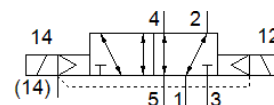
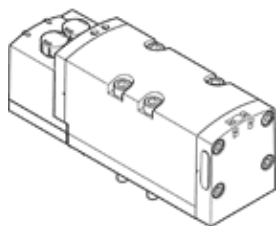


Magnetni ventil

VSVA-B-B52-Z-D2-1T1L

Številka dela: 8034984

FESTO



Podatkovni list

Značilnost	Vrednost
Ventil	5/2 bistabilen
Način vklopa	električni
Širina	52 mm
Normalni imenski pretok	2.900 l/min
Obratovalni tlak MPa	-0,09 ... 1 MPa
Obratovalni tlak	-0,9 ... 10 bar
Konstruktivska zgradba	Drsnik bata
Dovoljenje	c UL us - Recognized (OL)
KC oznaka	KC-EMV
CE oznaka (glejte izjavo o skladnosti)	po EMC smernici EU
Vrsta zaščite	IP65 NEMA 4
Dimenzija rastra	59 mm
Funkcija izpuha	z dušenjem preko dušilne plošče preko posamične priključne plošče
Princip tesnenja	mehak
Položaj vgradnje	poljuben
Ustreza standardu	ISO 5599-2
Pomožni ročni vklop	pokrit
Vrsta krmiljenja	predkrmiljen
Napajanje s krmilnim zrakom	zunanj
Smer pretoka	poljuben
Prikaz stanja signala	LED
Krmilni tlak Mpa	0,3 ... 1 MPa
Krmilni tlak	3 ... 10 bar
Pretok ventila	4.000 l/min
Pretok ventila na posamezni priključni plošči	3.400 l/min
Pretok pnevmatično povezanega ventila	2.900 l/min
Čas preklopa obraten	18 ms
Trajanje vklopa	100 %
Maks. pozitiven preizkusni impulz pri 0 signalu	1.000 µs
Maks. negativni preizkusni impulz pri 1 signalu	3.500 µs
Imenski pritezni tok na magnetno tuljavo	165 mA do 30 ms
Imenski tok pri zmanjšanju toka	35 mA po 30 ms
Karakteristika tuljave	24 V DC: 4,6 W
Odpornost na nihanje napetosti	2,5 kV
Stopnja umazanije	3
Dopustna nihanja napajanja	+/- 10 %
Delovni medij	Stisnjen zrak po ISO8573-1:2010 [7:4:4]
Opozorilo za obratovalni in krmilni medij	Možno obratovanje z naoljevanjem (potrebno za nadaljnje operacije)
Odpornost na vibracije	Test transporta s stopnjo zahtevnosti 2 po FN 942017-4 in EN 60068-2-6
Odpornost na udarce	Udarni preizkus s stopnjo zahtevnosti 2 po FN 942017-5 in EN 60068-2-27
Razred odpornosti proti koroziji KBK	0 - brez korozijske obremenitve
LABS (PWIS) skladnost	VDMA24364-B1/B2-L
Temperatura medija	-5 ... 50 °C

Značilnost	Vrednost
Relativna vlažnost zraka	0 - 90 %
Temperatura okolice	-5 ... 50 °C
Masa izdelka	732 g
Električni priključek	Plug-in po ISO 5599-2
Način pritrditve	na priključni plošči
Priključek pomožnega krmilnega zraka 12/14	Priključna plošča velikost 2 po ISO 5599-1
Priključek krmilnega izpuha 82/84	po izbiri: Ni združen po standardu združen
Pnevmatični priključek 1	Priključna plošča velikost 2 po ISO 5599-1
Pnevmatični priključek 2	Priključna plošča velikost 2 po ISO 5599-1
Pnevmatični priključek 3	Priključna plošča velikost 2 po ISO 5599-1
Pnevmatični priključek 4	Priključna plošča velikost 2 po ISO 5599-1
Pnevmatični priključek 5	Priključna plošča velikost 2 po ISO 5599-1
Opomba o materialu	Ustreza RoHS
Material, tesnilo	FPM HNBR NBR
Material, ohišje	Tlačno liti aluminij PA
Material, vijaki	Jeklo, pocinkano