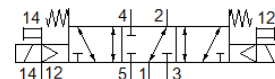
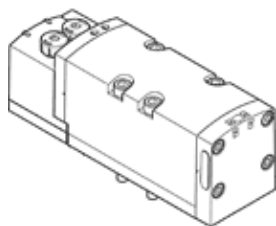


Magnetni ventil

VSVA-B-P53F-ZH-D2-1T1L

Številka dela: 8034983

FESTO



Podatkovni list

Značilnost	Vrednost
Ventil	5/3 pod tlakom 1 k 2, 4 k 5 zaprt
Način vklopa	električni
Širina	52 mm
Normalni imenski pretok	2.300 l/min
Obratovalni tlak MPa	-0,09 ... 1 MPa
Obratovalni tlak	-0,9 ... 10 bar
Konstruktivska zgradba	Drsnik bata
Dovoljenje	c UL us - Recognized (OL)
KC oznaka	KC-EMV
CE oznaka (glejte izjavo o skladnosti)	po EMC smernici EU
Vrsta zaščite	IP65 NEMA 4
Dimenzija rastra	59 mm
Funkcija izpuha	z dušenjem preko dušilne plošče preko posamične priključne plošče
Princip tesnenja	mehak
Položaj vgradnje	poljuben
Ustreza standardu	ISO 5599-2
Pomožni ročni vklop	Tipalni
Vrsta krmiljenja	predkrmiljen
Napajanje s krmilnim zrakom	zunaj
Smer pretoka	poljuben
Prikaz stanja signala	LED
Krmilni tlak Mpa	0,3 ... 1 MPa
Krmilni tlak	3 ... 10 bar
Pretok ventila	3.000 l/min
Pretok ventila na posamezni priključni plošči	2.600 l/min
Pretok pnevmatično povezanega ventila	2.300 l/min
Čas preklopa izključen	60 ms
Čas preklopa vključen	23 ms
Trajanje vklopa	100 %
Imenski pritezni tok na magnetno tuljavo	165 mA do 30 ms
Imenski tok pri zmanjšanju toka	35 mA po 30 ms
Karakteristika tuljave	24 V DC: 4,6 W
Odpornost na nihanje napetosti	2,5 kV
Stopnja umazanije	3
Dopustna nihanja napajanja	+/- 10 %
Delovni medij	Stisnjen zrak po ISO8573-1:2010 [7:4:4]
Opozorilo za obratovalni in krmilni medij	Možno obratovanje z naoljevanjem (potrebno za nadaljnje operacije)
Razred odpornosti proti koroziji KBK	0 - brez korozijske obremenitve
LABS (PWIS) skladnost	VDMA24364-B1/B2-L
Temperatura medija	-5 ... 50 °C
Relativna vlažnost zraka	0 - 90 %
Temperatura okolice	-5 ... 50 °C
Masa izdelka	780 g

Značilnost	Vrednost
Električni priključek	Plug-in po ISO 5599-2
Način pritrditve	na priključni plošči
Priključek pomožnega krmilnega zraka 12/14	Priključna plošča velikost 2 po ISO 5599-1
Priključek krmilnega izpuha 82/84	po izbiri: Ni združen po standardu združen
Pnevmatični priključek 1	Priključna plošča velikost 2 po ISO 5599-1
Pnevmatični priključek 2	Priključna plošča velikost 2 po ISO 5599-1
Pnevmatični priključek 3	Priključna plošča velikost 2 po ISO 5599-1
Pnevmatični priključek 4	Priključna plošča velikost 2 po ISO 5599-1
Pnevmatični priključek 5	Priključna plošča velikost 2 po ISO 5599-1
Opomba o materialu	Ustreza RoHS
Material, tesnilo	FPM HNBR NBR
Material, ohišje	Tlačno liti aluminij PA
Material, vijaki	Jeklo, pocinkano