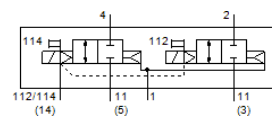


Magnetni ventil

VSVA-B-T22CV-AZH-D1-1T1L

Številka dela: 8034813

FESTO



Podatkovni list

Značilnost	Vrednost
Ventil	2x2/2 zaprt monostabilen
Način vklopa	električni
Širina	42 mm
Normalni imenski pretok	1.400 l/min
Obratovalni tlak MPa	-0,09 ... 1 MPa
Obratovalni tlak	-0,9 ... 10 bar
Konstruktivska zgradba	Drsnik bata
Način vračanja	pnevmatična vzmet
Dovoljenje	c UL us - Recognized (OL)
Vrsta zaščite	IP65 NEMA 4
Funkcija izpuha	z dušenjem preko posamične priključne plošče
Princip tesnenja	mehak
Položaj vgradnje	poljuben
Pomožni ročni vklop	Tipalni
Vrsta krmiljenja	predkrmiljen
Napajanje s krmilnim zrakom	zunanj
Smer pretoka	poljuben
Prikaz stanja signala	LED
Krmilni tlak Mpa	0,3 ... 1 MPa
Krmilni tlak	3 ... 10 bar
Pretok ventila	1.600 l/min
Pretok ventila na posamezni priključni plošči	1.400 l/min
Ventil s pnevmatično povezanim tokom, optimiran pretok	1.500 l/min
Pretok pnevmatično povezanega ventila	1.400 l/min
Čas preklopa izključen	38 ms
Čas preklopa vključen	20 ms
Maks. pozitiven preizkusni impulz pri 0 signalu	1.600 µs
Maks. negativen preizkusni impulz pri 1 signalu	1.100 µs
Imenski pritezni tok na magnetno tuljavo	60 mA do 30 ms
Karakteristika tuljave	24 V DC: 1,3 W
Odpornost na nihanje napetosti	2,5 kV
Stopnja umazanije	3
Dopustna nihanja napajanja	+/- 10 %
Delovni medij	Stisnjen zrak po ISO8573-1:2010 [7:4:4]
Opozorilo za obratovalni in krmilni medij	Možno obratovanje z naoljevanjem (potrebno za nadaljnje operacije)
Odpornost na vibracije	Test transporta s stopnjo zahtevnosti 2 po FN 942017-4 in EN 60068-2-6
Odpornost na udarce	Udarni preizkus s stopnjo zahtevnosti 2 po FN 942017-5 in EN 60068-2-27
Razred odpornosti proti koroziji KBK	0 - brez korozijske obremenitve
LABS (PWIS) skladnost	VDMA24364-B1/B2-L
Relativna vlažnost zraka	0 - 90 %
Temperatura okolice	-5 ... 50 °C
Masa izdelka	442 g
Električni priključek	Plug-in po ISO 5599-2

Značilnost	Vrednost
Način pritrditve	na priključni plošči
Priključek pomožnega krmilnega zraka 12/14	Priključna plošča velikosti 1 po ISO 5599-2
Priključek krmilnega izpuha 82/84	po izbiri: Ni združen po standardu združen
Pnevmatični priključek 1	Priključna plošča velikosti 1 po ISO 5599-2
Pnevmatični priključek 2	Priključna plošča velikosti 1 po ISO 5599-2
Pnevmatični priključek 3	Priključna plošča velikosti 1 po ISO 5599-2
Pnevmatični priključek 4	Priključna plošča velikosti 1 po ISO 5599-2
Pnevmatični priključek 5	Priključna plošča velikosti 1 po ISO 5599-2
Opomba o materialu	Ustreza RoHS
Material, tesnilo	FPM HNBR NBR
Material, ohišje	Tlačno liti aluminij PA
Material, vijaki	Jeklo, pocinkano