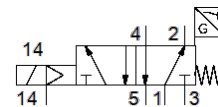
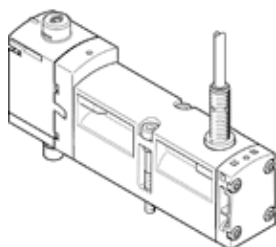


Magnetni ventil

VSVA-B-M52-MZ-A1-1T1L-APX-0.5

Številka dela: 8033080

FESTO



Podatkovni list

| Značilnost | Vrednost |
|--|---|
| Ventil | 5/2 monostabilen |
| Način vklopa | električni |
| Širina | 26 mm |
| Normalni imenski pretok | 1.100 l/min |
| Obratovalni tlak MPa | -0,09 ... 1 MPa |
| Obratovalni tlak | -0,9 ... 10 bar |
| Konstruktivska zgradba | Drsnik bata |
| Način vračanja | mehanska vzmet |
| KC oznaka | KC-EMV |
| CE oznaka (glejte izjavo o skladnosti) | po EMC smernici EU |
| Vrsta zaščite | IP65 NEMA 4 |
| Imenska velikost | 9 mm |
| Funkcija izpuha | z dušenjem preko dušilne plošče preko posamične priključne plošče |
| Princip tesnenja | mehak |
| Položaj vgradnje | poljuben |
| Pomožni ročni vklop | pokrit |
| Vrsta krmiljenja | predkrmiljen |
| Napajanje s krmilnim zrakom | zunanji |
| Smer pretoka | poljuben |
| Princip merjenja | induktiven |
| Prekritje | pozitivno prekritje |
| Zaščita pred zamenjavo polov sensorja | za vse električne priključke |
| Prikaz stanja signala | LED |
| Zaznavanje krmilnega položaja | Mirovni položaj s sensorjem |
| Displej preklopnega statusa sensorja | LED |
| Krmilni tlak Mpa | 0,3 ... 1 MPa |
| Krmilni tlak | 3 ... 10 bar |
| Pretok ventila | 1.400 l/min |
| Pretok ventila na posamezni priključni plošči | 1.200 l/min |
| Ventil s pnevmatično povezanim tokom, optimiran pretok | 1.350 l/min |
| Pretok pnevmatično povezanega ventila | 1.100 l/min |
| Čas preklopa izključen | 54 ms |
| Čas preklopa vključen | 20 ms |
| Čas vklopa ventil - senzor | 60 ms |
| Čas izklopa ventil - senzor | 11 ms |
| Trajanje vklopa | 100 % |
| Maks. pozitiven preizkusni impulz pri 0 signalu | 1.200 µs |
| Maks. negativni preizkusni impulz pri 1 signalu | 1.100 µs |
| Imenska delovna napetost DC | 24 V |
| Izhod stikala | PNP |
| Karakteristika tuljave | 24 V DC: 1,6 W |
| Odpornost na nihanje napetosti | 2,5 kV |
| Stopnja umazanje | 3 |

| Značilnost | Vrednost |
|--|---|
| Dopustna nihanja napajanja | +/- 10 % |
| Delovni medij | Stisnjen zrak po ISO8573-1:2010 [7:4:4] |
| Opozorilo za obratovalni in krmilni medij | Možno obratovanje z naoljevanjem (potrebno za nadaljnje operacije) |
| Odpornost na vibracije | Test transporta s stopnjo zahtevnosti 2 po FN 942017-4 in EN 60068-2-6 |
| Odpornost na udarce | Udarni preizkus s stopnjo zahtevnosti 2 po FN 942017-5 in EN 60068-2-27 |
| Razred odpornosti proti koroziji KBK | 0 - brez korozijske obremenitve |
| LABS (PWIS) skladnost | VDMA24364-B1/B2-L |
| Temperatura medija | -5 ... 50 °C |
| Relativna vlažnost zraka | 0 - 90 % |
| Nivo glasnosti | 85 dB(A) |
| Temperatura okolice | -5 ... 50 °C |
| Maks. pritezni moment, pritrditev ventila | 1,8 ... 2,2 Nm |
| Masa izdelka | 281 g |
| Območje obratovalne napetosti DC senzorja | 10 ... 30 V |
| Senzor odporen na kratek stik | Pulzirajoč |
| Prosti tok senzorja | ≤ 10 mA |
| Maks. izhodni tok senzorja | 200 mA |
| Maks. preklopna frekvenca senzorja | 5.000 Hz |
| Preostalo nihanje senzorja | ± 10 % |
| Padeč napetosti senzorja | ≤ 2 V |
| Električni priključek | 4-polni Vtič po ISO 15407-2 |
| Priključek senzorja | Vtič Kabel 4-polni M12x1 0,5 m |
| Način pritrditve | na priključni plošči |
| Priključek pomožnega krmilnega zraka 12/14 | Priključna plošča velikosti 26 mm po ISO 15407-2 |
| Priključek krmilnega izpuha 82/84 | po izbiri: združen ni združen |
| Pnevmatični priključek 1 | Priključna plošča velikosti 26 mm po ISO 15407-2 |
| Pnevmatični priključek 2 | Priključna plošča velikosti 26 mm po ISO 15407-2 |
| Pnevmatični priključek 3 | Priključna plošča velikosti 26 mm po ISO 15407-2 |
| Pnevmatični priključek 4 | Priključna plošča velikosti 26 mm po ISO 15407-2 |
| Pnevmatični priključek 5 | Priključna plošča velikosti 26 mm po ISO 15407-2 |
| Opomba o materialu | Ustreza RoHS |
| Material, tesnilo | FPM NBR |
| Material, ohišje | Tlačno liti aluminij PA |
| Material, vijaki | Jeklo, pocinkano |
| Stikalni element | Mirovni kontakt |