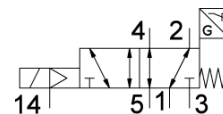
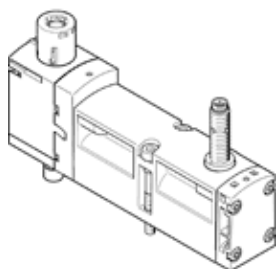


Magnetni ventil

VSVA-B-M52-MZTR-A1-1T1L-ANP

Številka dela: 8033031

FESTO



Podatkovni list

Značilnost	Vrednost
Ventil	5/2 monostabilen
Način vklopa	električni
Širina	26 mm
Normalni imenski pretok	1.100 l/min
Obratovalni tlak MPa	-0,09 ... 1 MPa
Obratovalni tlak	-0,9 ... 10 bar
Konstruktivska zgradba	Drsnik bata
Način vračanja	mehanska vzmet
KC oznaka	KC-EMV
CE oznaka (glejte izjavo o skladnosti)	po EMC smernici EU
Vrsta zaščite	IP65 NEMA 4
Imenska velikost	9 mm
Funkcija izpuha	z dušenjem preko dušilne plošče preko posamične priključne plošče
Princip tesnenja	mehak
Položaj vgradnje	poljuben
Pomožni ročni vklop	s priborom, zaskočljiv Tipalni
Vrsta krmiljenja	predkrmiljen
Napajanje s krmilnim zrakom	zunanji
Smer pretoka	poljuben
Princip merjenja	induktiven
Prekritje	pozitivno prekritje
Zaščita pred zamenjavo polov sensorja	za vse električne priključke
Prikaz stanja signala	LED
Zaznavanje krmilnega položaja	Mirovni položaj s sensorjem
Displej preklopnega statusa sensorja	LED
Krmilni tlak Mpa	0,3 ... 1 MPa
Krmilni tlak	3 ... 10 bar
Pretok ventila	1.400 l/min
Pretok ventila na posamezni priključni plošči	1.200 l/min
Ventil s pnevmatično povezanim tokom, optimiran pretok	1.350 l/min
Pretok pnevmatično povezanega ventila	1.100 l/min
Čas preklopa izključen	54 ms
Čas preklopa vključen	20 ms
Čas vklopa ventil - senzor	60 ms
Čas izklopa ventil - senzor	11 ms
Trajanje vklopa	100 %
Maks. pozitiven preizkusni impulz pri 0 signalu	1.200 µs
Maks. negativni preizkusni impulz pri 1 signalu	1.100 µs
Imenska delovna napetost DC	24 V
Izhod stikala	NPN
Karakteristika tuljave	24 V DC: 1,6 W
Odpornost na nihanje napetosti	2,5 kV

Značilnost	Vrednost
Stopnja umazanije	3
Dopustna nihanja napajanja	+/- 10 %
Delovni medij	Stisnjen zrak po ISO8573-1:2010 [7:4:4]
Opozorilo za obratovalni in krmilni medij	Možno obratovanje z naoljevanjem (potrebno za nadaljnje operacije)
Odpornost na vibracije	Test transporta s stopnjo zahtevnosti 2 po FN 942017-4 in EN 60068-2-6
Odpornost na udarce	Udarni preizkus s stopnjo zahtevnosti 2 po FN 942017-5 in EN 60068-2-27
Razred odpornosti proti koroziji KBK	0 - brez korozijske obremenitve
LABS (PWIS) skladnost	VDMA24364-B1/B2-L
Temperatura medija	-5 ... 50 °C
Relativna vlažnost zraka	0 - 90 %
Nivo glasnosti	85 dB(A)
Temperatura okolice	-5 ... 50 °C
Maks. pritezni moment, pritrditev ventila	1,8 ... 2,2 Nm
Masa izdelka	264 g
Območje obratovalne napetosti DC senzorja	10 ... 30 V
Senzor odporen na kratek stik	Pulzirajoč
Prosti tok senzorja	≤ 10 mA
Maks. izhodni tok senzorja	200 mA
Maks. preklopna frekvenca senzorja	5.000 Hz
Preostalo nihanje senzorja	± 10 %
Padec napetosti senzorja	≤ 2 V
Električni priključek	4-polni Vtič po ISO 15407-2
Priključek senzorja	Vtič 3-polni M8x1
Način pritrditve	na priključni plošči
Priključek pomožnega krmilnega zraka 12/14	Priključna plošča velikosti 26 mm po ISO 15407-2
Priključek krmilnega izpuha 82/84	po izbiri: združen ni združen
Pnevmatični priključek 1	Priključna plošča velikosti 26 mm po ISO 15407-2
Pnevmatični priključek 2	Priključna plošča velikosti 26 mm po ISO 15407-2
Pnevmatični priključek 3	Priključna plošča velikosti 26 mm po ISO 15407-2
Pnevmatični priključek 4	Priključna plošča velikosti 26 mm po ISO 15407-2
Pnevmatični priključek 5	Priključna plošča velikosti 26 mm po ISO 15407-2
Opomba o materialu	Ustreza RoHS
Material, tesnilo	FPM NBR
Material, ohišje	Tlačno liti aluminij PA
Material, vijaki	Jeklo, pocinkano
Stikalni element	Mirovni kontakt