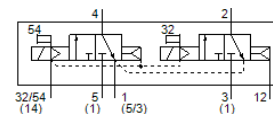


# Magnetni ventil

## VSVA-B-T32N-AZTR-A1-1T1L

Številka dela: 8033014

FESTO



## Podatkovni list

| Značilnost   | Vrednost  |
|--|---|
| Ventil   | 2x3/2 zaprt monostabilen  |
| Način vklopa   | električni  |
| Širina   | 26 mm   |
| Normalni imenski pretok                                | 900 l/min   |
| Obratovalni tlak MPa                                   | -0,09 ... 1 MPa   |
| Obratovalni tlak                                       | -0,9 ... 10 bar   |
| Konstruktivna zgradba                                  | Drsnik bata   |
| Dovoljenje   | c UL us - Recognized (OL)   |
| Vrsta zaščite  | IP65<br>NEMA 4  |
| Funkcija izpuha  | z dušenjem<br>preko dušilne plošče<br>preko posamične priključne plošče |
| Princip tesnenja                                       | mehak   |
| Položaj vgradnje                                       | poljuben  |
| Pomožni ročni vklop                                    | s priborom, zaskočljiv<br>Tipalni                                       |
| Vrsta krmiljenja                                       | predkrmiljen  |
| Napajanje s krmilnim zrakom                            | zunanji<br>notranji   |
| Smer pretoka   | izključno povraten  |
| Prekritje  | pozitivno prekritje   |
| Prikaz stanja signala                                  | LED   |
| Krmilni tlak Mpa                                       | 0,3 ... 1 MPa   |
| Krmilni tlak   | 3 ... 10 bar  |
| Pretok ventila   | 1.250 l/min   |
| Pretok ventila na posamezni priključni plošči          | 1.100 l/min   |
| Ventil s pnevmatično povezanim tokom, optimiran pretok | 1.150 l/min   |
| Pretok pnevmatično povezanega ventila                  | 900 l/min   |
| Čas preklopa izključen                                 | 30 ms   |
| Čas preklopa vključen                                  | 32 ms   |
| Trajanje vklopa  | 100 %   |
| Maks. pozitiven preizkusni impulz pri 0 signalu        | 1.500 µs  |
| Maks. negativni preizkusni impulz pri 1 signalu        | 1.200 µs  |
| Maks. poraba toka                                      | 60 mA   |
| Imenska delovna napetost DC                            | 24 V  |
| Karakteristika tuljave                                 | 24 V DC: 1,3 W  |
| Odpornost na nihanje napetosti                         | 2,5 kV  |
| Stopnja umazanije                                      | 3   |
| Dopustna nihanja napajanja                             | +/- 10 %  |
| Delovni medij  | Stisnjen zrak po ISO8573-1:2010 [7:4:4]                                 |
| Opozorilo za obratovalni in krmilni medij              | Možno obratovanje z naoljevanjem (potrebno za nadaljnje operacije)      |
| Odpornost na vibracije                                 | Test transporta s stopnjo zahtevnosti 2 po FN 942017-4 in EN 60068-2-6  |
| Odpornost na udarce                                    | Udarni preizkus s stopnjo zahtevnosti 2 po FN 942017-5 in EN 60068-2-27 |
| Razred odpornosti proti koroziji KBK                   | 0 - brez korozijske obremenitve   |
| LABS (PWIS) skladnost                                  | VDMA24364-B1/B2-L   |

| Značilnost                                 | Vrednost   |
|--|--|
| Relativna vlažnost zraka                   | 0 - 90 %   |
| Krmilni medij                              | Stisnjen zrak po ISO8573-1:2010 [7:4:4]          |
| Temperatura okolice                        | -5 ... 50 °C                                     |
| Masa izdelka                               | 335 g  |
| Električni priključek                      | Plug-in<br>po ISO 15407-2                        |
| Način pritrditve                           | na priključni plošči                             |
| Priključek pomožnega krmilnega zraka 12/14 | Priključna plošča velikosti 26 mm po ISO 15407-2 |
| Priključek krmilnega izpuha 82/84          | po izbiri:<br>Ni združen po standardu<br>združen |
| Pnevmatični priključek 1                   | Priključna plošča velikosti 26 mm po ISO 15407-2 |
| Pnevmatični priključek 2                   | Priključna plošča velikosti 26 mm po ISO 15407-2 |
| Pnevmatični priključek 3                   | Priključna plošča velikosti 26 mm po ISO 15407-2 |
| Pnevmatični priključek 4                   | Priključna plošča velikosti 26 mm po ISO 15407-2 |
| Pnevmatični priključek 5                   | Priključna plošča velikosti 26 mm po ISO 15407-2 |
| Opomba o materialu                         | Ustreza RoHS                                     |
| Material, tesnilo                          | FPM<br>HNBR<br>NBR                               |
| Material, ohišje                           | Tlačno liti aluminij<br>PA                       |
| Material, vijaki                           | Jeklo, pocinkano                                 |