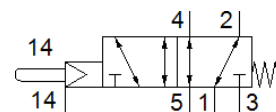
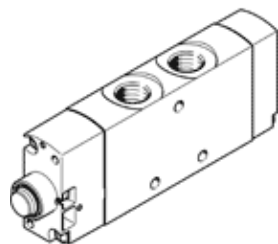


Ventil s tipalom VMEF-SCZ-M52-M-N14

Številka dela: 8031329

FESTO



Podatkovni list

Značilnost	Vrednost
Ventil	5/2 monostabilen
Način vklopa	mehanski
Širina	20 mm
Normalni imenski pretok	1.200 l/min
Obratovalni tlak MPa	-0,095 ... 1 MPa
Obratovalni tlak	-0,95 ... 10 bar
Konstruktivska zgradba	Drsnik bata
Način vračanja	mehanska vzmet
Imenska velikost	7 mm
Navodila za uporabo	ne uporabljajte kot mehanski prslon
Princip tesnenja	mehak
Položaj vgradnje	poljuben
Vrsta krmiljenja	predkrmiljen
Napajanje s krmilnim zrakom	zunanj
Smer pretoka	povraten
Prekritje	pozitivno prekritje
Krmilni tlak Mpa	0,25 ... 1 MPa
Krmilni tlak	2,5 ... 10 bar 36,25 ... 145 psi
Maks. preklopna frekvenca	3 Hz
Delovni medij	Stisnjen zrak po ISO8573-1:2010 [7:-:-]
Opozorilo za obratovalni in krmilni medij	Možno obratovanje z naoljevanjem (potrebno za nadaljnje operacije)
Razred odpornosti proti koroziji KBK	2 - zmerna korozijska obremenitev
LABS (PWIS) skladnost	VDMA24364-B1/B2-L
Temperatura medija	-10 ... 60 °C
Temperatura okolice	-10 ... 60 °C
Sila vklopa	14 N
Masa izdelka	184 g
Način pritrditve	s skožno izvrtino
Priključek pomožnega krmilnega zraka 12/14	M5
Pnevmatični priključek 1	1/4 NPT
Pnevmatični priključek 2	1/4 NPT
Pnevmatični priključek 3	1/4 NPT
Pnevmatični priključek 4	1/4 NPT
Pnevmatični priključek 5	1/4 NPT
Opomba o materialu	Ustreza RoHS
Material, pokrov	Ojačan PA
Material, tesnilo	NBR
Material, ohišje	Al zlitina za kovanje, eloksirana