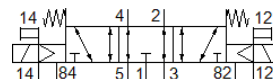
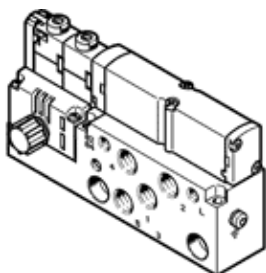


Magnetni ventil

VMPA14-M1H-E-G1/8-PI

Številka dela: 8023545

FESTO



Podatkovni list

Značilnost	Vrednost
Ventil	5/3 odzračen
Način vklopa	električni
Velikost ventila	14 mm
Normalni imenski pretok	460 l/min
Obratovalni tlak MPa	0,3 ... 0,8 MPa
Obratovalni tlak	3 ... 8 bar
Konstruktivska zgradba	Drsnik bata
Način vračanja	mehanska vzmet
Dovoljenje	c UL us - Recognized (OL)
CE oznaka (glejte izjavo o skladnosti)	po EMC smernici EU po RoHS direktivi EU
UKCA oznaka (glej Izjavo o skladnosti)	v skladu s predpisi Združenega kraljestva za EMC v skladu z RoHS predpisi Združenega kraljestva
Vrsta zaščite	IP65 po IEC 60529
Funkcija izpuha	z dušenjem
Princip tesnenja	mehak
Položaj vgradnje	poljuben
Pomožni ročni vklop	zaskočljiv Tipalni
Vrsta krmiljenja	predkrmiljen
Napajanje s krmilnim zrakom	notranji
Smer pretoka	ni reverzibilen
Prekritje	pozitivno prekritje
Prikaz stanja signala	da
Krmilni tlak Mpa	0,3 ... 0,8 MPa
Krmilni tlak	3 ... 8 bar
Primeren za vakuum	ne
Normalen imenski pretok s QS-8	460 l/min
Čas preklopa izključen	50 ms
Čas preklopa vključen	13 ms
Čas preklopa obraten	26 ms
Maks. pozitiven preizkusni impulz pri 0 signalu	400 µs
Maks. negativni preizkusni impulz pri 1 signalu	200 µs
Dopustna nihanja napajanja	+/- 25 %
Delovni medij	Stisnjen zrak po ISO8573-1:2010 [7:4:4]
Opozorilo za obratovalni in krmilni medij	Možno obratovanje z naoljevanjem (potrebno za nadaljnje operacije)
Odpornost na vibracije	Test transporta s stopnjo zahtevnosti 2 po FN 942017-4 in EN 60068-2-6
Odpornost na udarce	Udarni preizkus s stopnjo zahtevnosti 2 po FN 942017-5 in EN 60068-2-27
Razred odpornosti proti koroziji KBK	1 - nizka korozijska obremenitev
LABS (PWIS) skladnost	VDMA24364-B1/B2-L
Temperatura skladiščenja	-20 ... 40 °C
Temperatura medija	-5 ... 50 °C
Relativna vlažnost zraka	maks. 90 % pri 40 °C
Temperatura okolice	-5 ... 50 °C
Maks. pritezni moment, pritrditev ventila	0,65 Nm

Značilnost	Vrednost
Masa izdelka	255 g
Električni priključek	4-polni M8x1 Vtič po EN 60947-5-2
Način pritrditve	s skošnjo izvrtino
Pnevmatični priključek 1	G1/8
Pnevmatični priključek 2	G1/8
Pnevmatični priključek 3	G1/8
Pnevmatični priključek 4	G1/8
Pnevmatični priključek 5	G1/8
Opomba o materialu	Ustreza RoHS
Material, tesnilo	NBR
Material, ohišje	Tlačno liti aluminij