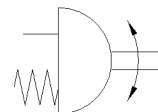
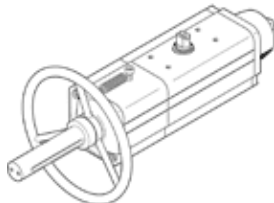


# Zasučni pogon DAPS-0053-090-RS3-F0507-MW

Številka dela: 8005028

FESTO

enosmerni, priključek za zrak po VDI / VDE 3845 Namur ventili z neposredno pritrditvijo na prirobnico, izvedba z ročnim kolesom.



## Podatkovni list

Značilnost	Vrednost
Velikost pogona	0053
Razpored lukenj na prirobnici	F05 F07
Zasučni kot	92 deg
Globina priključka gredi	19,3 mm
Opomba o območju nastavljanja končnih leg	ena izbirna končna lega nastavljiva
Priključki armature ustrezajo standardu	ISO 5211
Dušenje	Brez dušenja
Položaj vgradnje	poljuben
Način delovanja	enosmerni
Konstrukcijska zgradba	Kinematika jarma
Zaznavanje položaja	Brez
Smer zapiranja	z desnim zapiranjem
Priključek ventila ustreza standardu	VDI/VDE 3845 (NAMUR)
Safety Integrity Level (SIL)	Izdelek se lahko uporablja v SRP/CS do SIL 2 (High Demand) Izdelek se lahko uporablja v SRP/CS do SIL 2 Low Demand
Priključni tlak za silo vzmeti	0,42 MPa
Priključni tlak za trdnost vzmeti	4,2 bar
Obratovalni tlak MPa	0,42 ... 0,84 MPa
Obratovalni tlak	4,2 ... 8,4 bar
Imenski obratovalni tlak	0,56 MPa 5,6 bar
CE oznaka (glejte izjavo o skladnosti)	po Ex-zaščitni smernici EU (ATEX)
UKCA oznaka (glej Izjavo o skladnosti)	v skladu s predpisi Združenega kraljestva za EX
Certifikat izdajnega oddelka	TÜV Nord 212170801
ATEX kategorija plin	II 2G
ATEX kategorija prah	II 2D
EX vrsta zaščite vžiga, plin	Ex h IIC T6...T3 Gb X
EX vrsta zaščite vžiga, prah	Ex h IIIC T85°C...T200°C Db X
Temperatura EX odporne okolice	-50°C ≤ Ta ≤ +60°C
Delovni medij	Stisnjen zrak po ISO8573-1:2010 [7:4:4]
Opozorilo za obratovalni in krmilni medij	Možno obratovanje z naoljevanjem (potrebno za nadaljnje operacije)
Razred odpornosti proti koroziji KBK	2 - zmerna korozijska obremenitev
LABS (PWIS) skladnost	VDMA24364-B1/B2-L
Temperatura okolice	-20 ... 80 °C
Vrtilni moment pri imenskem delovnem tlaku in zasučnem kotu 0°	62 Nm
Vrtilni moment pri imenskem obratovalnem tlaku in zasučnem kotu 50°	32,5 Nm
Vrtilni moment pri imenskem obratovalnem tlaku in zasučnem kotu 90°	48 Nm
Moment vračanja vzmeti pri zasučnem kotu 0°	26 Nm
Moment vračanja vzmeti pri zasučnem kotu 50°	19,5 Nm
Povratni moment vzmeti pri 90°	40 Nm
Sila vzmeti	3
Poraba zraka pri 0,6 MPa (6 bar, 87 psi) na cikel 0°-imenski zasučni kot-0°	2,1 l

Značilnost	Vrednost
Masa izdelka	4.500 g
Priključek gredi	T17
Pnevmatični priključek	G1/8
Opomba o materialu	Ustreza RoHS
Material, pokrov	Aluminijeva litina za kovanje
Material, tesnilo	FPM
	NBR
	PUR
Material, ohišje	Aluminijeva litina za kovanje
Material, vijaki	visokolegirano jeklo
Material, gred	visokolegirano jeklo
Številka materiala gredi	1.4305