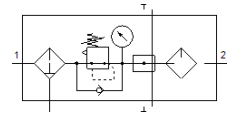
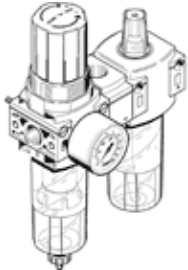


# Kombinacija enote za pripravo zraka FRC-1/4-DB-7-MINI-KA

Številka dela: 8002800  
Izdelek, ki se opuša

FESTO

Izstopni tlak maks. 7 bar, z manometrom, stopnja filtriranja 40µ.  
Tip, ki se opuša. Dostavljiv do 2024. Za alternativni izdelek si oglejte portal za podporo.



## Podatkovni list

Značilnost	Vrednost
Velikost	Mini
Širina	108 mm
Funkcija izpuha	ni dušen
Serija	DB
Varovanje vklopa	Vrtljiv gumb z zaskočko
Položaj vgradnje	pravokoten +/- 5°
Izpust kondenzata	vrtljiv ročno
Konstruktivna zgradba	Filter regulator-razdelilni modul-naoljevalnik
Maks. količina kondenzata	13 ml
Stopnja filtriranja	40 µm
Regulator	Izstopni tlak konstanten s sekundarno odzračitvijo s povratnim tokom brez kompenzacije predtlaka
Prikaz tlaka	z manometrom
Obratovalni tlak MPa	0,15 ... 1 MPa
Obratovalni tlak	1,5 ... 10 bar
Območje regulacije tlaka	0,5 ... 7 bar
Maks. tlačna histereza	0,5 bar
Maks. normalen pretok	2.500 l/min
Normalni imenski pretok	700 l/min
Delovni medij	Stisnjen zrak po ISO 8573-1:2010 [7:9:4]
Opozorilo za obratovalni in krmilni medij	Obratovanje z naoljevanjem ni možno
Odobrena olja	Festo posebno olje v 1 l posodi Oznaka za naročanje: 152 811 OFSW-32 ARAL Vitam GF 32 ESSO Nuto H 32 MOBIL DTE 24 SHELL Tellus Oil DO 32 Območje viskoznosti 32mm <sup>2</sup> /s pri 40°C ISO razred VG 32 po ISO 3448
Razred odpornosti proti koroziji KBK	1 - nizka korozijska obremenitev
LABS (PWIS) skladnost	VDMA24364-B1/B2-L
Temperatura skladiščenja	-5 ... 50 °C
Stopnja čistosti zraka na izhodu	Stisnjen zrak po ISO 8573-1:2010 [7:9:-]
Temperatura medija	-5 ... 50 °C
Viskoznost olja	ISO VG 32
Temperatura okolice	-5 ... 50 °C
Masa izdelka	285 g
Način pritrditve	Vgradnja voda s skoznjo izvrtino z montažnim kotnikom

Značilnost	Vrednost
	po izbiri:
Priključek manometra	G1/8
Pnevmatični priključek 1	G1/4
Pnevmatični priključek 2	G1/4
Pnevmatični priključek 3	G1/4
Opomba o materialu	Ustreza RoHS
Material, tesnilo	NBR
Material, zasučni gumb	POM
Material, filter	PE
Material, ohišje	Ojačan PA
Material, lonček	PC