

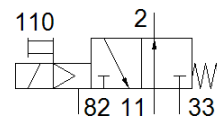
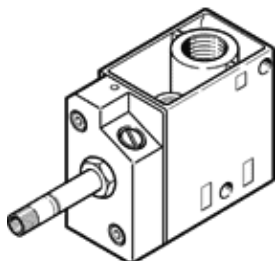
Magnetni ventil

MOFH-3-1/4

Številka dela: 7876

FESTO

s pomožnim ročnim vklopom, brez magnetnega tuljave in vtičnice.
Magnetno tuljavo in vtičnico je potrebno naročiti posebej.



Podatkovni list

Značilnost	Vrednost
Ventil	3/2 odprt monostabilen
Način vklopa	električni
Širina	30,5 mm
Normalni imenski pretok	800 l/min
Obratovalni tlak MPa	0,15 ... 0,8 MPa
Obratovalni tlak	1,5 ... 8 bar
Konstruktivna zgradba	Krožnikast sedež
Način vračanja	mehanska vzmet
Dovoljenje	c UL us - Recognized (OL)
Vrsta zaščite	IP65
Imenska velikost	7 mm
Dimenzija rastra	32 mm
Funkcija izpuha	z dušenjem
Princip tesnenja	mehak
Položaj vgradnje	poljuben
Pomožni ročni vklop	zaskočljiv
Vrsta krmiljenja	predkrmiljen
Smer pretoka	ni reverzibilen
Prekritje	negativno prekrivanje
Čas preklopa izključen	41 ms
Čas preklopa vključen	14 ms
Maks. pozitiven preizkusni impulz pri 0 signalu	2.200 µs
Maks. negativni preizkusni impulz pri 1 signalu	3.700 µs
Karakteristika tuljave	Glej magnetno tuljavo, naročiti posebej
Delovni medij	Stisnjen zrak po ISO8573-1:2010 [7:4:4]
Opozorilo za obratovalni in krmilni medij	Možno obratovanje z naoljevanjem (potrebno za nadaljnje operacije)
Razred odpornosti proti koroziji KBK	1 - nizka korozijska obremenitev
LABS (PWIS) skladnost	VDMA24364-B1/B2-L
Temperatura skladiščenja	-20 ... 60 °C
Temperatura medija	-10 ... 60 °C
Temperatura okolice	-5 ... 40 °C
Masa izdelka	320 g
Električni priključek	preko F-tuljave, potrebno naročiti ločeno
Način pritrditve	na priključno leto s skoznjo izvrtino po izbiri:
Priključek krmilnega izpuha 82	M5
Pnevmatični priključek 1	G1/4
Pnevmatični priključek 11	G1/4
Pnevmatični priključek 2	G1/4
Pnevmatični priključek 3	G1/4
Pnevmatični priključek 33	G1/4
Opomba o materialu	Ustreza RoHS
Material, tesnilo	NBR
Material, ohišje	Tlačno liti aluminij