

Magnetni ventil CM-5/2-1/4-CH

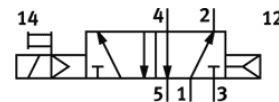
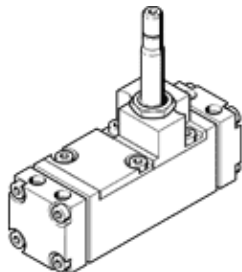
Številka dela: 5960

Classic - ne uporabljajte za nove konstrukcije

z vtičnico in integrirano hitro odzračivajo, brez priključne plošče

Moderne alternative najdete z vnosom prvih štirih mest kode tipa v polje za iskanje.

FESTO



Podatkovni list

| Značilnost | Vrednost |
|---|--|
| Ventil | 5/2 monostabilen |
| Način vklopa | električni |
| Normalni imenski pretok | 1.400 l/min |
| Obratovalni tlak | 1,5 ... 10 bar |
| Način vračanja | pnevmatična vzmet |
| Imenska velikost | 6,5 mm |
| Položaj vgradnje | poljuben |
| Pomožni ročni vklop | Tipalni |
| Vrsta krmiljenja | predkrmiljen |
| Maks. preklopna frekvenca | 40 Hz |
| Čas preklopa vključen | 28 ms |
| Delovni medij | Stisnjen zrak po ISO8573-1:2010 [7:4:4] |
| Opozorilo za obratovalni in krmilni medij | Možno obratovanje z naoljevanjem (potrebno za nadaljnje operacije) |
| LABS (PWIS) skladnost | VDMA24364 cona III |
| Temperatura medija | -10 ... 60 °C |
| Način pritrditve | na priključni plošči |
| Priključek krmilnega zraka 12 | G1/8 |
| Priključek krmilnega zraka 14 | G1/8 |
| Pnevmatični priključek 1 | G1/4 |
| Pnevmatični priključek 2 | G1/4 |
| Pnevmatični priključek 3 | G1/4 |
| Pnevmatični priključek 4 | G1/4 |
| Pnevmatični priključek 5 | G1/4 |
| Material, tesnilo | NBR |
| Material, ohišje | Aluminijeva litina za kovanje |
| Material, membrana | PUR |