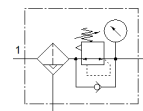


Filter-regulator

MS6-LFR-1/2-D6-C-R-V-RG-AS-Z

Številka dela: 594970

FESTO



Podatkovni list

Značilnost	Vrednost
Velikost	6
Serija	MS
Varovanje vklopa	Vrtljiv gumb z zaskočko z priborom, možnost zaklepanja
Položaj vgradnje	pravokoten +/- 5°
Stopnja filtriranja	5 µm
Izpusk kondenzata	popolnoma avtomatično
Konstruktivna zgradba	Filter-regulator z manometrom
Maks. količina kondenzata	38 ml
Regulator	Izstopni tlak konstanten s sekundarno odzračitvijo
Zaščita lončka	Zaščitni koš iz umetne mase
Prikaz tlaka	Rdeča/zelena skala
Obratovalni tlak MPa	0,2 ... 1,2 MPa
Obratovalni tlak	2 ... 12 bar
Območje regulacije tlaka	0,3 ... 7 bar
Maks. histereza tlaka (MPa)	0,025 MPa
Maks. tlačna histereza	0,25 bar
Maks. histereza tlaka	3,625 psi
Normalni imenski pretok	5.600 l/min
Delovni medij	Stisnjen zrak po ISO8573-1:2010 [7:4:-] Inertni plini
Razred odpornosti proti koroziji KBK	2 - zmerna korozijska obremenitev
LABS (PWIS) skladnost	VDMA24364-B1/B2-L
Temperatura skladiščenja	-10 ... 60 °C
Neoporečnost za živila	Glej razširjene informacije o materialu
Stopnja čistosti zraka na izhodu	Stisnjen zrak po ISO8573-1:2010 [6:4:4]
Temperatura medija	-10 ... 60 °C
Temperatura okolice	-10 ... 60 °C
Masa izdelka	875 g
Način pritrditve	Vgradnja na stikalno ploščo Vgradnja voda s priborom po izbiri:
Pnevmatični priključek 1	G1/2
Pnevmatični priključek 2	G1/2
Opomba o materialu	Ustreza RoHS
Material, posluževalni del	PA POM
Material, tesnilo	NBR
Material, filter	PE
Material, ohišje	Tlačno liti aluminij
Material, membrana	NBR
Material, lonček	PC
Material, ločevalna podložka	POM