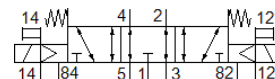


Magnetni ventil

VUVS-L30-P53E-MZD-G38-F8-1B2

Številka dela: 575635

FESTO



Podatkovni list

| Značilnost | Vrednost |
|---|---|
| Ventil | 5/3 odzračen |
| Način vklopa | električni |
| Velikost ventila | 31 mm |
| Normalni imenski pretok | 1.600 l/min |
| Obratovalni tlak MPa | -0,09 ... 1 MPa |
| Obratovalni tlak | -0,9 ... 10 bar |
| Konstruktivska zgradba | Drsnik bata |
| Način vračanja | mehanska vzmet |
| Dovoljenje | c UL us - Recognized (OL) |
| Morska klasifikacija | glej certifikat |
| Certifikat izdajnega oddelka | DNVGL-TAA000011J |
| Vrsta zaščite | IP65 z vtičnico po IEC 60529 |
| Imenska velikost | 8,1 mm |
| Funkcija izpuha | z dušenjem |
| Princip tesnenja | mehak |
| Položaj vgradnje | poljuben |
| Pomožni ročni vklop | zaskočljiv Tipalni |
| Vrsta krmiljenja | predkrmiljen |
| Napajanje s krmilnim zrakom | zunanji |
| Smer pretoka | povraten |
| Prekritje | pozitivno prekritje |
| Krmilni tlak Mpa | 0,25 ... 1 MPa |
| Krmilni tlak | 2,5 ... 10 bar |
| b vrednost | 0,4 |
| C-vrednost | 7,1 l/sbar |
| Čas preklopa izključen | 74 ms |
| Čas preklopa vključen | 20 ms |
| Čas preklopa obraten | 36 ms |
| Trajanje vklopa | 100 % |
| Maks. pozitiven preizkusni impulz pri 0 signalu | 2.000 µs |
| Maks. negativni preizkusni impulz pri 1 signalu | 3.600 µs |
| Karakteristika tuljave | 24 V DC: 3,3 W |
| Dopustna nihanja napajanja | +/- 10 % |
| Delovni medij | Stisnjen zrak po ISO8573-1:2010 [7:4:4] |
| Opozorilo za obratovalni in krmilni medij | Možno obratovanje z naoljevanjem (potrebno za nadaljnje operacije) |
| Odpornost na vibracije | Test transporta s stopnjo zahtevnosti 2 po FN 942017-4 in EN 60068-2-6 |
| Odpornost na udarce | Udarni preizkus s stopnjo zahtevnosti 2 po FN 942017-5 in EN 60068-2-27 |
| Razred odpornosti proti koroziji KBK | 2 - zmerna korozijska obremenitev |
| Temperatura medija | -10 ... 60 °C |
| Krmilni medij | Stisnjen zrak po ISO8573-1:2010 [7:4:4] |
| Temperatura okolice | -10 ... 60 °C |
| Masa izdelka | 562 g |
| Električni priključek | Priključna shema oblika B, po EN 175301-803 |

| Značilnost | Vrednost |
|--------------------------------|--|
| | po industrijskem standardu (11 mm) |
| Način pritrditve | na priključno letev s skožno izvrtino po izbiri: |
| Priključek dihalne odprtine | ni združen |
| Priključek krmilnega izpuha 82 | M5 |
| Priključek krmilnega izpuha 84 | M5 |
| Priključek krmilnega zraka 12 | G1/8 |
| Priključek krmilnega zraka 14 | G1/8 |
| Pnevmatični priključek 1 | G3/8 |
| Pnevmatični priključek 2 | G3/8 |
| Pnevmatični priključek 3 | G3/8 |
| Pnevmatični priključek 4 | G3/8 |
| Pnevmatični priključek 5 | G3/8 |
| Opomba o materialu | Ustreza RoHS |
| Material, tesnilo | HNBR NBR |
| Material, ohišje | Tlačno liti aluminij lakirano |
| Material, batnični drsnik | Aluminijeva litina za kovanje |
| Material, vijaki | jeklo, nikljano |