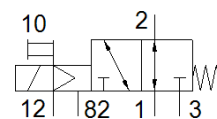


Magnetni ventil

VUVS-L30-M32U-MZD-G38-F8-1C1

Številka dela: 575586

FESTO



Podatkovni list

Značilnost	Vrednost
Ventil	3/2 odprt monostabilen
Način vklopa	električni
Velikost ventila	31 mm
Normalni imenski pretok	2.300 l/min
Obratovalni tlak MPa	-0,09 ... 1 MPa
Obratovalni tlak	-0,9 ... 10 bar
Konstruktivska zgradba	Drsnik bata
Način vračanja	mehanska vzmet
Dovoljenje	c UL us - Recognized (OL)
Vrsta zaščite	IP65 z vtičnico po IEC 60529
Imenska velikost	9,4 mm
Funkcija izpuha	z dušenjem
Princip tesnenja	mehak
Položaj vgradnje	poljuben
Pomožni ročni vklop	zaskočljiv Tipalni
Vrsta krmiljenja	predkrmiljen
Napajanje s krmilnim zrakom	zunanj
Smer pretoka	povraten
Prekritje	pozitivno prekritje
Krmilni tlak Mpa	0,25 ... 1 MPa
Krmilni tlak	2,5 ... 10 bar
b vrednost	0,3
C-vrednost	9,2 l/sbar
Čas preklopa izključen	57 ms
Čas preklopa vključen	15 ms
Trajanje vklopa	100 %
Maks. pozitiven preizkusni impulz pri 0 signalu	2.000 µs
Maks. negativni preizkusni impulz pri 1 signalu	3.600 µs
Karakteristika tuljave	24 V DC: 3,3 W
Dopustna nihanja napajanja	+/- 10 %
Delovni medij	Stisnjen zrak po ISO8573-1:2010 [7:4:4]
Opozorilo za obratovalni in krmilni medij	Možno obratovanje z naoljevanjem (potrebno za nadaljnje operacije)
Odpornost na vibracije	Test transporta s stopnjo zahtevnosti 2 po FN 942017-4 in EN 60068-2-6
Odpornost na udarce	Udarni preizkus s stopnjo zahtevnosti 2 po FN 942017-5 in EN 60068-2-27
Razred odpornosti proti koroziji KBK	2 - zmerna korozijska obremenitev
Temperatura medija	-10 ... 60 °C
Krmilni medij	Stisnjen zrak po ISO8573-1:2010 [7:4:4]
Temperatura okolice	-10 ... 60 °C
Masa izdelka	405 g
Električni priključek	Priključna shema, oblika C, po EN 175301-803 po EN 175301-803
Način pritrditve	na priključno letev s skoznjo izvrtino

Značilnost	Vrednost
	po izbiri:
Priključek dihalne odprtine	ni združen
Priključek krmilnega izpuha 82	M5
Priključek krmilnega zraka 12	G1/8
Pnevmatični priključek 1	G3/8
Pnevmatični priključek 2	G3/8
Pnevmatični priključek 3	G3/8
Opomba o materialu	Ustreza RoHS
Material, tesnilo	HNBR NBR
Material, ohišje	Tlačno liti aluminij lakiran
Material, batnični drsnik	Aluminijeva litina za kovanje
Material, vijaki	jeklo, nikljano