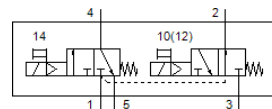


Magnetni ventil

VUVG-L14-T32H-MT-G18-1P3

Številka dela: 574370

FESTO



Podatkovni list

| Značilnost | Vrednost |
|---|--|
| Ventil | 2x3/2 odprt/zaprt monostabilen |
| Način vklopa | električni |
| Velikost ventila | 14 mm |
| Normalni imenski pretok | 480 ... 500 l/min |
| Obratovalni tlak MPa | 0,3 ... 0,8 MPa |
| Obratovalni tlak | 3 ... 8 bar |
| Konstruktivska zgradba | Drsnik bata |
| Način vračanja | mehanska vzmet |
| Dovoljenje | RCM Mark c UL us - Recognized (OL) |
| Vrsta zaščite | IP40 IP65 z vtičnico |
| Imenska velikost | 4,3 mm |
| Funkcija izpuha | z dušenjem |
| Princip tesnenja | mehak |
| Položaj vgradnje | poljuben |
| Pomožni ročni vklop | zaskočljiv Tipalni pokrit |
| Vrsta krmiljenja | predkrmiljen |
| Napajanje s krmilnim zrakom | notranji |
| Prekritje | pozitivno prekritje |
| Krmilni tlak Mpa | 0,35 ... 0,8 MPa |
| Krmilni tlak | 3,5 ... 8 bar |
| Primeren za vakuum | ne |
| Čas preklopa izključen | 18 ms |
| Čas preklopa vključen | 12 ms |
| Trajanje vklopa | 100 % |
| Maks. pozitiven preizkusni impulz pri 0 signalu | 700 μs |
| Maks. negativni preizkusni impulz pri 1 signalu | 900 μs |
| Karakteristika tuljave | 24 V DC: 1 W 24 V DC: nizkotokovna faza 0,3 W, visokotokovna faza 1,0 W |
| Dopustna nihanja napajanja | +/- 10 % |
| Delovni medij | Stisnjen zrak po ISO8573-1:2010 [7:4:4] |
| Opozorilo za obratovalni in krmilni medij | Možno obratovanje z naoljevanjem (potrebno za nadaljnje operacije) |
| Odpornost na vibracije | Test transporta s stopnjo zahtevnosti 2 po FN 942017-4 in EN 60068-2-6 |
| Omejitev temperature okolice in medija | brez znižanja držalnega toka -5 - 50 °C |
| Odpornost na udarce | Udarni preizkus s stopnjo zahtevnosti 2 po FN 942017-5 in EN 60068-2-27 |
| Razred odpornosti proti koroziji KBK | 2 - zmerna korozivna obremenitev |
| LABS (PWIS) skladnost | VDMA24364-B1/B2-L |
| Temperatura medija | -5 ... 60 °C |
| Temperatura okolice | -5 ... 60 °C |
| Masa izdelka | 80 g |
| Električni priključek | preko električne priključne plošče |

| Značilnost | Vrednost |
|--------------------------|--|
| Način pritrditve | na priključno letev s skožno izvrtino po izbiri: |
| Pnevmatični priključek 1 | G1/8 |
| Pnevmatični priključek 2 | G1/8 |
| Pnevmatični priključek 4 | G1/8 |
| Pnevmatični priključek 5 | G1/8 |
| Opomba o materialu | Ustreza RoHS |
| Material, tesnilo | HNBR NBR |
| Material, ohišje | Aluminijeva litina za kovanje |