

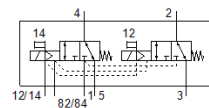
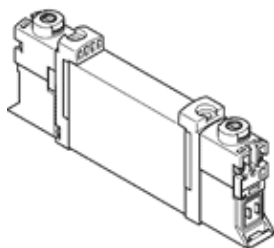
Magnetni ventil

VUVG-B10-T32C-MZT-F-1P3

Številka dela: 574364

FESTO

Ta tip je primeren za vakuum.



Podatkovni list

Značilnost	Vrednost
Ventil	2x3/2 zaprt monostabilen
Način vklopa	električni
Velikost ventila	10 mm
Normalni imenski pretok	140 l/min
Obratovalni tlak MPa	-0,09 ... 1 MPa
Obratovalni tlak	-0,9 ... 10 bar
Konstruktivna zgradba	Drsnik bata
Način vračanja	mehanska vzmet
Dovoljenje	RCM Mark c UL us - Recognized (OL)
Vrsta zaščite	IP40 IP65 z vtičnico
Imenska velikost	1,8 mm
Funkcija izpuha	z dušenjem
Princip tesnenja	mehak
Položaj vgradnje	poljuben
Pomožni ročni vklop	zaskočljiv Tipalni pokrit
Vrsta krmiljenja	predkrmiljen
Napajanje s krmilnim zrakom	zunanji
Prekritje	pozitivno prekritje
Krmilni tlak Mpa	0,2 ... 0,8 MPa
Krmilni tlak	2 ... 8 bar
Primeren za vakuum	da
Čas preklopa izključen	11 ms
Čas preklopa vključen	8 ms
Trajanje vklopa	100 %
Maks. pozitiven preizkusni impulz pri 0 signalu	700 μs
Maks. negativni preizkusni impulz pri 1 signalu	900 μs
Karakteristika tuljave	24 V DC: 1 W 24 V DC: nizek tokovna faza 0,3 W, visokotokovna faza 1,0 W
Dopustna nihanja napajanja	+/- 10 %
Delovni medij	Stisnjen zrak po ISO8573-1:2010 [7:4:4]
Opozorilo za obratovalni in krmilni medij	Možno obratovanje z naoljevanjem (potrebno za nadaljnje operacije)
Odpornost na vibracije	Test transporta s stopnjo zahtevnosti 2 po FN 942017-4 in EN 60068-2-6
Omejitev temperature okolice in medija	brez znižanja držalnega toka -5 - 50 °C
Odpornost na udarce	Udamni preizkus s stopnjo zahtevnosti 2 po FN 942017-5 in EN 60068-2-27
Razred odpornosti proti koroziji KBK	2 - zmerna korozijska obremenitev
LABS (PWIS) skladnost	VDMA24364-B1/B2-L
Temperatura medija	-5 ... 60 °C
Krmilni medij	Stisnjen zrak po ISO8573-1:2010 [7:4:4]

Značilnost	Vrednost
Temperatura okolice	-5 ... 60 °C
Masa izdelka	54 g
Električni priključek	preko električne priključne plošče
Način pritrditve	na priključno letev
Opomba o materialu	Ustreza RoHS
Material, tesnilo	HNBR NBR
Material, ohišje	Aluminijeva litina za kovanje